



---

## Manual de Instalação

<b>Produto: n-MF Xerox</b>	<b>Versão: 4.0</b>	<b>Versão do Doc.:1.0</b>
<b>Autor: Wagner Petri</b>	<b>Data: 18/09/2009</b>	
<b>Aplica-se à: Clientes e revendas</b>		

<b>Detalhamento de Alteração do Documento</b>	
<b>Alterado por:</b>	<b>Data:</b>
<b>Release Note:</b>	

# Índice

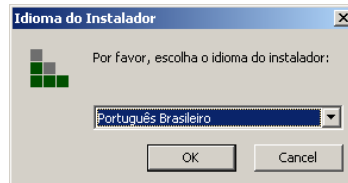
<b>1. Apresentação</b> .....	3
<b>2. Instalação</b> .....	3
<b>2.1 Pré - requisitos</b> .....	3
<b>2.1.1 Sistemas Operacionais</b> .....	3
<b>2.1.2 Impressoras Compatíveis</b> .....	3
<b>2.1.3 Software</b> .....	3
<b>2.2 Diretório de destino</b> .....	4
<b>2.3 Servidor n-Host</b> .....	4
<b>2.4 Configurações</b> .....	5
<b>2.5 Desinstalação</b> .....	6

## 1. Apresentação

Apresentaremos um guia para a instalação do software NDDigital n-MF Xerox 4.0. Este software é responsável por fazer bilhetagem de cópias, faxes e impressões das impressoras multifuncionais Xerox.

## 2. Instalação

Após executar o instalador, será solicitado o idioma em que será efetuada a instalação. O n-MF Xerox suporta os idiomas em Português (Brasil), Espanhol (Espanha) e Inglês (Estados Unidos). Selecione o Idioma desejado e clique em OK para prosseguir.



Em seguida será iniciado o assistente que auxiliará durante a instalação deste módulo. Clique em **avanzar** para continuar.



### 2.1 Pré - requisitos

#### 2.1.1 Sistemas Operacionais

Os Sistemas Operacionais homologados são:

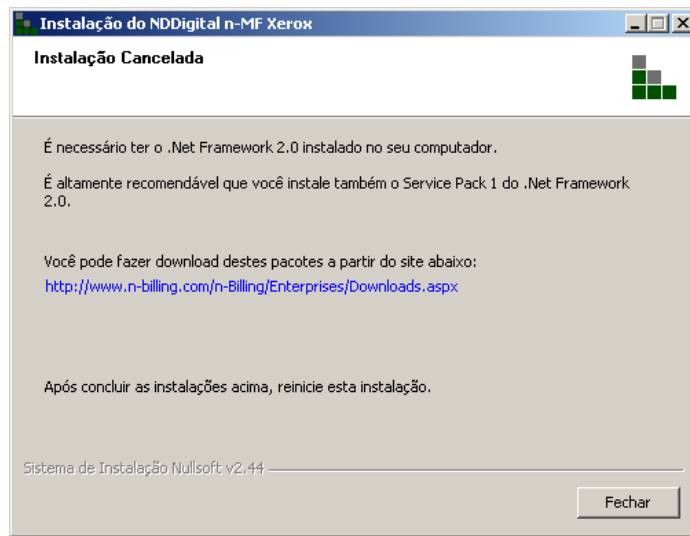
- Windows 2000;
- Windows XP x86;
- Windows 2003 x86.

#### 2.1.2 Impressoras Compatíveis

O software suporta as impressoras da família Phaser e Workcentre com módulo JBA.

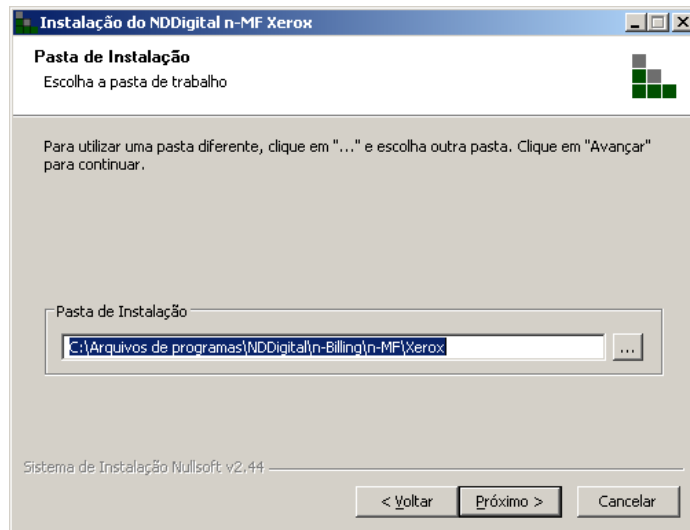
#### 2.1.3 Software

Para o funcionamento do n-MF Xerox é necessária a instalação do .net framework 2.0, e instalação do IIS. Nessa parte, caso o .net framework ou o IIS não estejam instalados, será bloqueada a instalação até que esses pré-requisitos estejam disponíveis. Após instalar os pré-requisitos será necessário reiniciar a instalação.



## 2.2 Diretório de destino

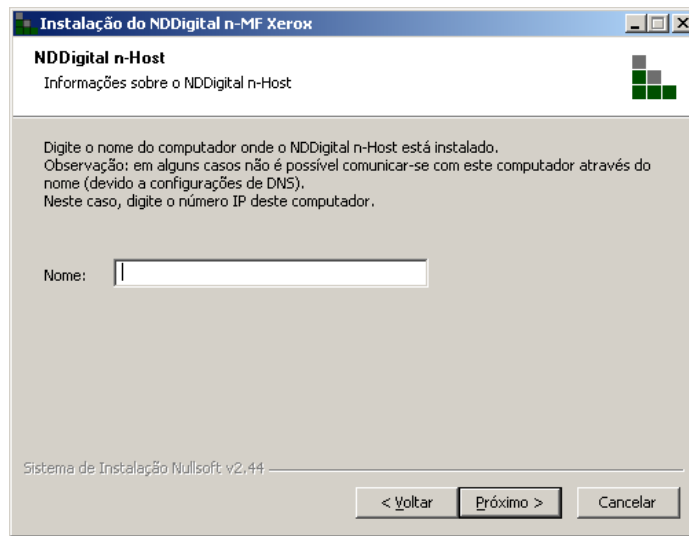
Nessa próxima tela será escolhida o diretório de instalação do n-MF, o diretório padrão é C:\Arquivos de Programas\NDDigital\n-Billing\n-MF\Xerox, para alterar este diretório basta clicar em ..., escolher o local desejado em seguida em **Avançar**.



## 2.3 Servidor n-Host

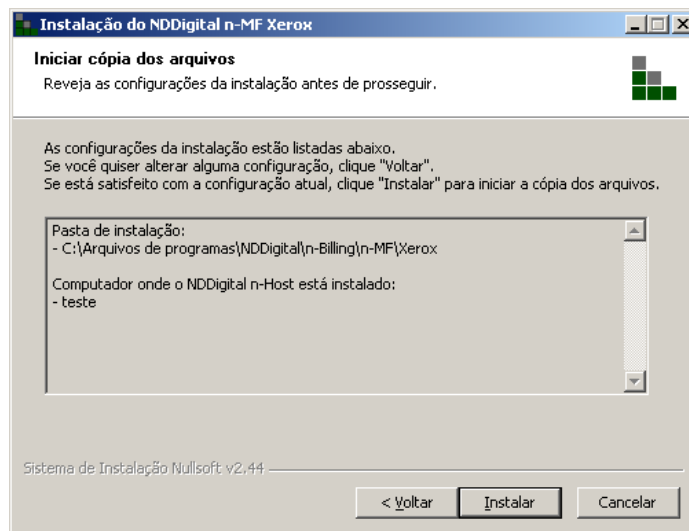
Nessa tela, deve-se inserir o endereço IP da estação onde o n-Host está instalado, isso é necessário para que o n-MF saiba para onde enviar os dados capturados das impressoras, caso o n-Host esteja instalado na estação onde a instalação do n-MF está sendo realizada, essa janela não aparecerá, pois o instalador identifica automaticamente o n-Host.

Após fazer a configuração clique em **Próximo** para continuar.

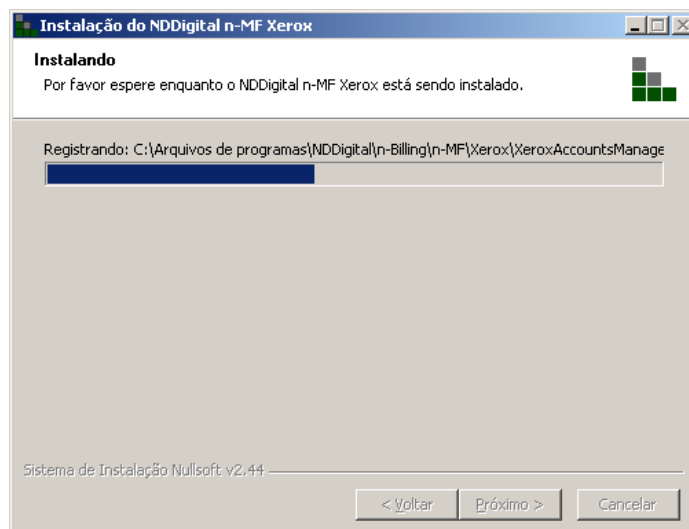


## 2.4 Configurações

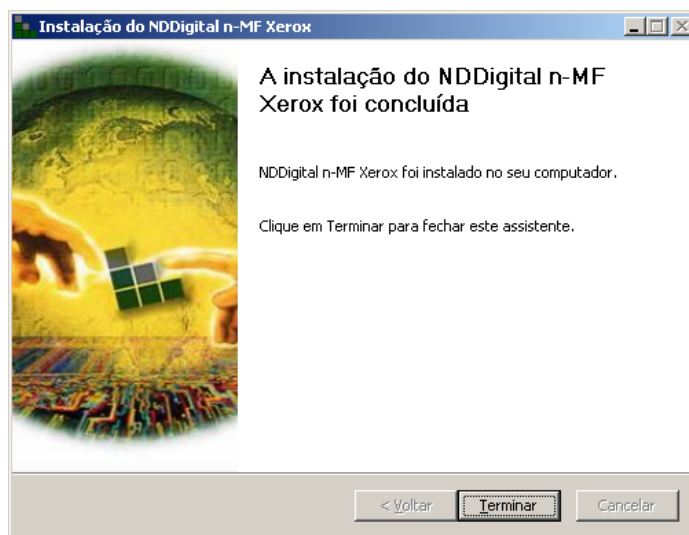
Em seguida serão mostradas todas as configurações efetuadas até o presente momento, neste ponto ainda é possível voltar e efetuar as alterações desejadas, para isso basta clicar em **Voltar** tantas vezes quanto necessário. Se estiver de acordo com as configurações basta clicar em **Instalar** para dar início à instalação.



Nesse momento começa a cópia dos arquivos necessários para o funcionamento do software.

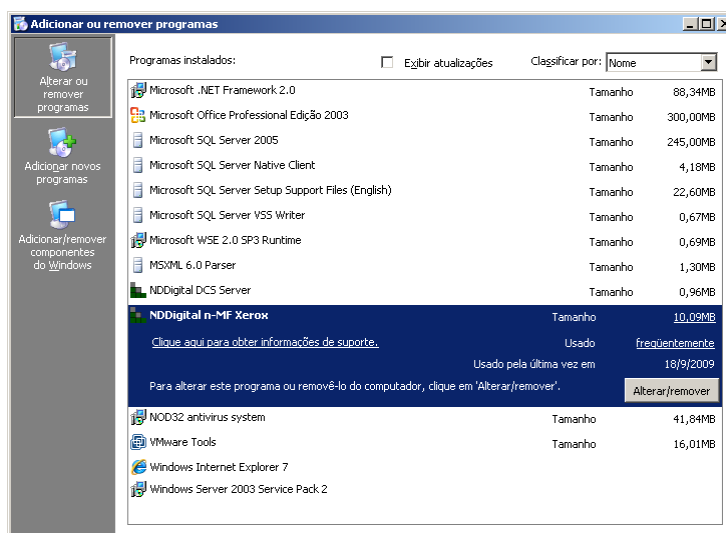


Depois de finalizada a cópia dos arquivos, será mostrada uma tela com o status da instalação, basta clicar em **Terminar** para concluir a instalação.

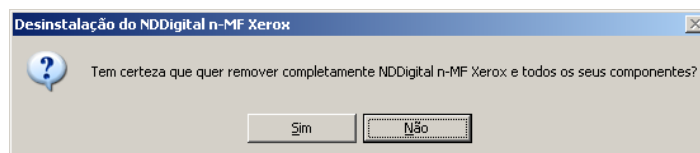


## 2.5 Desinstalação

Para desinstalar o n-MF, basta ir em **Iniciar → Painel de controle → Adicionar ou remover programas**, clicar sobre **NDDigital n-MF Xerox** e em alterar/remover.



O assistente perguntará se você quer remover o n-MF e todos os seus recursos, basta clicar em **Sim** caso realmente deseje desinstalá-lo.



Em seguida basta clicar em **Ok** para finalizar a desinstalação.

