



---

[www.nddigital.com.br](http://www.nddigital.com.br)



# **Manual de Administração**

## **n-MF HP 3.1**

NDDigital S/A - Software

## Índice

<b>1.</b>	<b>Introdução.....</b>	<b>3</b>
<b>2.</b>	<b>Pré Requisitos .....</b>	<b>3</b>
2.1.	Sistemas Operacionais .....	3
2.2.	Software .....	3
2.3.	Impressoras Compatíveis.....	3
<b>3.</b>	<b>Configurações.....</b>	<b>3</b>
3.1.	n-MF HP Admin .....	3
3.1.1.	Adição de impressoras.....	4
3.1.2.	Remoção de impressoras.....	5
3.1.3.	Opções de bilhetagem .....	5
3.1.4.	Configuração de domínios .....	5
3.2	Contabilização de usuários .....	7
<b>4.</b>	<b>Funcionamento .....</b>	<b>7</b>
4.1.	Geração dos arquivos.....	7

## 1. Introdução

Apresentaremos um guia de configurações e administração do módulo NDDigital n-MF HP.

Este módulo é responsável por fazer bilhetagem de cópias, fax e impressões das impressoras HP, capturando essas informações através do hardware.

## 2. Pré Requisitos

### 2.1. Sistemas Operacionais

Os Sistemas Operacionais homologados são:

- Windows 2000 Server SP4;
- Windows 2003 SP2;
- Windows XP SP3;

### 2.2. Software

- .Net Framework 2.0;
- NDDigital n-Host.

### 2.3. Impressoras Compatíveis

Modelos homologados pela NDDigital:

- HP LaserJet M3035 MFP
- HP Color LaserJet CM4730
- HP OfficeJet K550
- HP LaserJet 1300
- HP LaserJet 1320

Além dos modelos homologados, outros modelos de impressoras HP poderão funcionar, porém não passaram por testes na NDDigital. Entre em contato para solicitar a homologação.

## 3. Configurações

### 3.1. n-MF HP Admin

Quando o n-MF HP é instalado, nenhuma impressora é monitorada. Para fazer com que os trabalhos da impressora sejam contabilizados, algumas configurações devem ser realizadas.

Para isso deve-se acessar a interface de administração: **Iniciar > Programas > NDDigital > NDDigital n-MF HP Admin**, conforme mostrado na Figura 1.

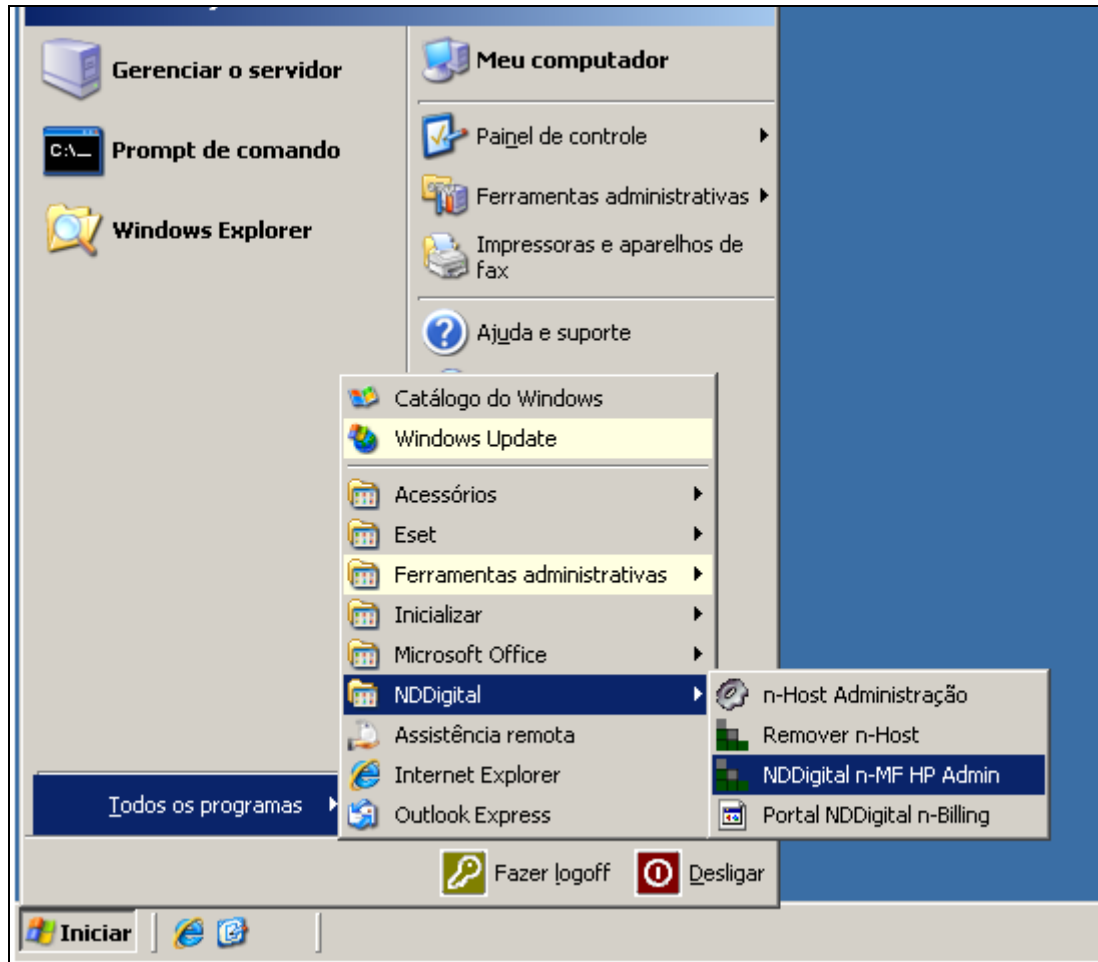



Figura 1

### 3.1.1. Adição de impressoras

Para que a impressora passe a ser monitorada, a mesma deve ser adicionada na interface de administração do n-MF HP. Para isso, basta abrir o NDDigital n-MF HP Admin e clicar no ícone .

Deve-se informar o IP da impressora e a comunidade SNMP.

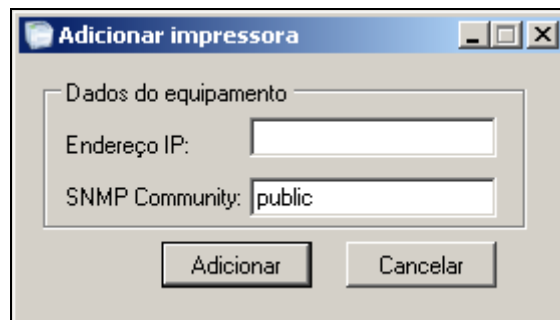


Figura 2

Apenas impressoras do fabricante HP poderão ser cadastradas, além da comunidade SNMP que precisa estar igual a que foi configurada na impressora.

A partir desse momento a impressora já estará sendo monitorada, e seus logs serão enviados a cada 30 minutos para o n-Host

### 3.1.2. Remoção de impressoras

Para que uma impressora deixe de ser monitorada pelo n-MF HP, basta selecionar a impressora desejada e clicar no seguinte ícone .

### 3.1.3. Opções de bilhetagem

É possível definir quais tipos de trabalhos serão monitorados, impressões, cópias ou fax. Para fazer esta configuração, basta acessar **Ferramentas > Configurações**. Abrirá uma janela conforme a Figura 3, onde é possível marcar as opções desejadas. Por padrão as três opções já vêm selecionadas.

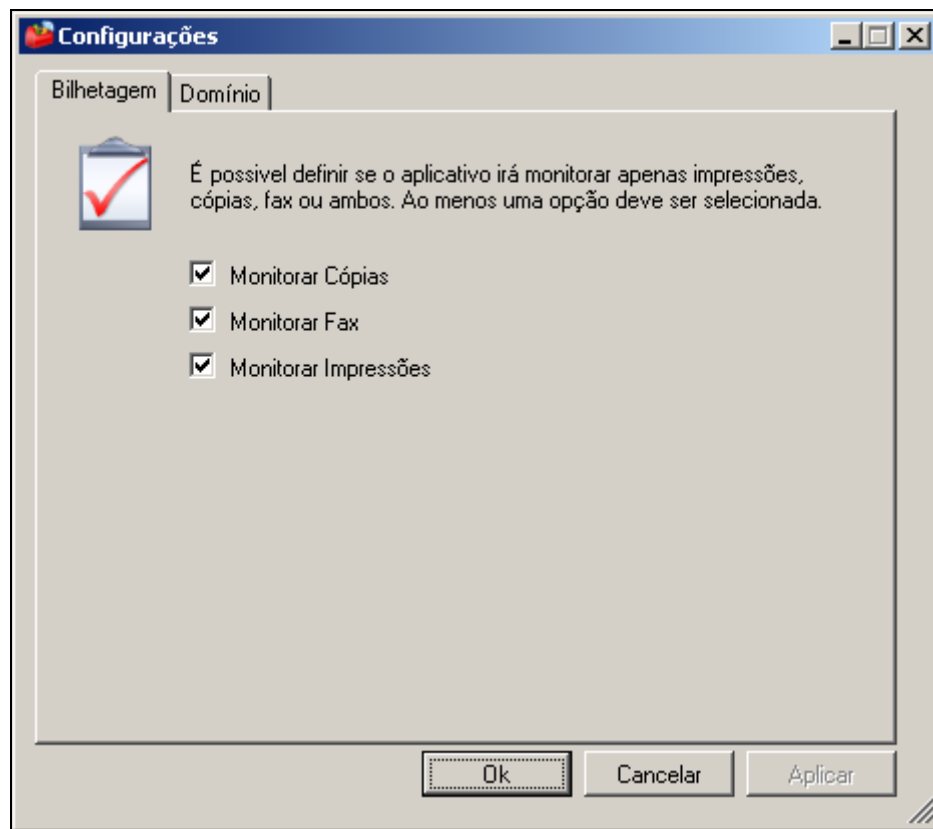


Figura 3

### 3.1.4. Configuração de domínios

Também é possível configurar o domínio dos trabalhos, para isso, através do HP MF Admin acesse **Ferramentas > Configurações** e vá até a aba **Domínio**. Será aberta uma janela como mostra a Figura 4.

Por padrão, o domínio das impressões, fax ou cópias sem domínio serão atribuídos ao domínio HP MF, mas o mesmo pode ser alterado. Digite o nome desejado e clique em OK.

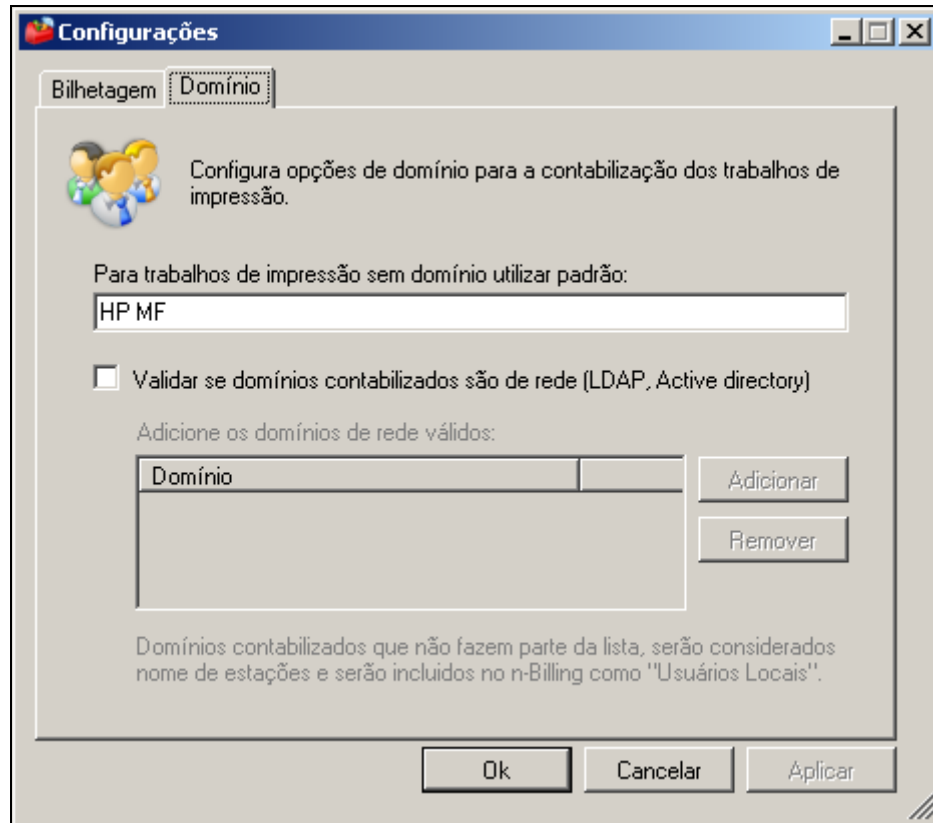


Figura 4

Marcando a opção “Validar se domínios contabilizados são de rede”, o HP MF irá considerar, que os domínios dos trabalhos contabilizados são domínios locais. Para adicionar os domínios válidos da rede, clique no botão adicionar e digite o nome do domínio.

Os domínios da lista serão considerados domínios de rede, e os domínios fora da lista serão considerados locais.

No exemplo da figura 5, o domínio NDDigital e o domínio HP MF serão considerados domínios de rede, e os demais, serão considerados domínios locais (estações fora do domínio).

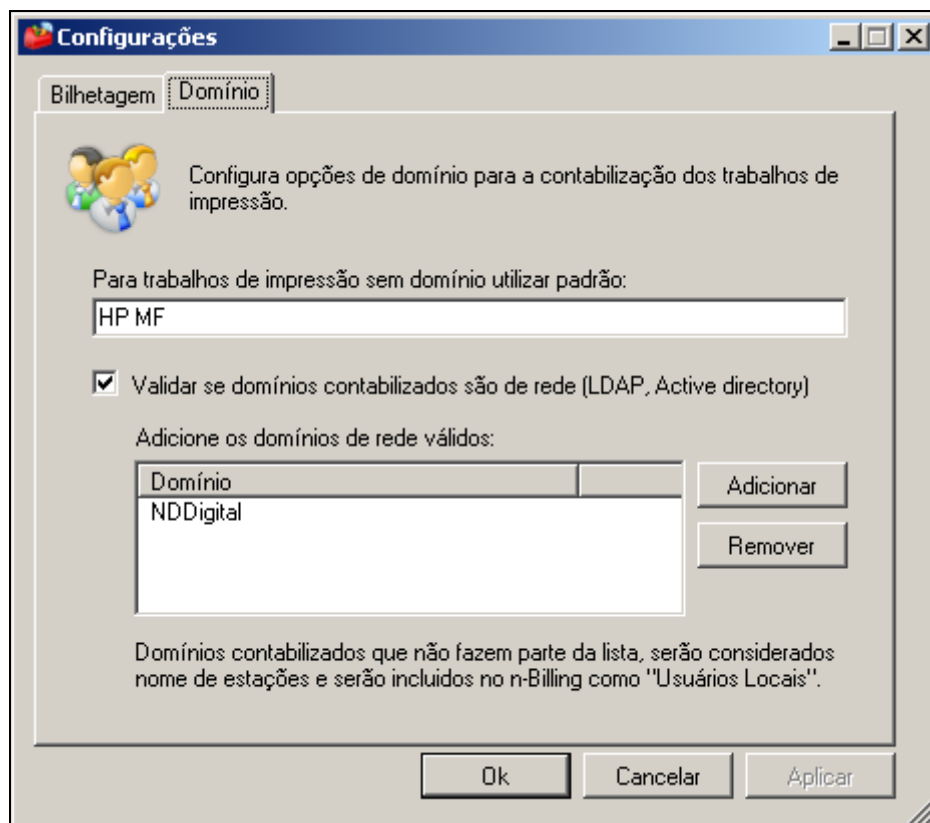


Figura 5

## 3.2 Contabilização de usuários

A contabilização dos trabalhos se dará conforme a autenticação configurada na impressora:

- Autenticação PIN do usuário: Os trabalhos não têm título, nem domínio, apenas o nome do usuário.
- Autenticação PIN do grupo: Os trabalhos não têm título, nem domínio, apenas o nome do usuário.
- Autenticação com servidor LDAP: Não tem domínio nem título, apenas o nome do usuário.
- Sem autenticação: Não vem domínio nem usuário.
- Fax: Não tem título, usuário ou domínio.
- Impressão: Podem ser páginas internas da impressora ou impressões vindas de estações. As páginas Internas podem ser paginas de configuração, confirmação de fax, etc., estas não tem usuário e data. As impressões do Windows trazem as informações de domínio e usuário que enviou a impressão.
- As impressões enviadas através de drivers que não são o da impressora, não trarão as informações de usuário e domínio.

## 4. Funcionamento

### 4.1. Geração dos arquivos

O n-MF HP trabalha utilizando o serviço NDDigital n-MF HP Service, que faz a comunicação com as impressoras de rede para a busca dos dados de impressão.

Quando alguma cópia, impressão ou fax é realizado, este serviço cria o arquivo de log na pasta: "**<Diretório de Instalação>\Temp**".

A cada 30 minutos, ele transformará este arquivo de log em um arquivo .NPL e enviará ao n-Host, que por sua vez irá enviar ao n-Server no tempo configurado.

**NDDigital S/A Software.**

**Endereço:** Rua Dr. Walmor Ribeiro n.431 – Coral – Lages-SC  
**CEP:** 88523-060- **Fone:** (49) 3251-8000 - **e-mail:** [nddcomercial@nndigital.com.br](mailto:nddcomercial@nndigital.com.br)

**[www.nndigital.com.br](http://www.nndigital.com.br)**