



Manual de Instalación

Producto: n-MF Okidata	Versión: 3.0	Versión del Doc.: 1.0
Autor: Sector de Calidad	Fecha: 27/01/2010	
Se aplica a: Clientes y Reventas		

Detallamiento de Alteración del Documento	
Alterado por:	Fecha:
Release Note:	

Índice

1. Introducción	3
2. Pre requisitos	3
2.1. Notificación de usuarios	3
2.2. Sistemas Operacionales	3
2.3. Impresoras Compatibles	3
3. Configuraciones	3
3.1. Instalación Okidata MF (plugin)	3
3.2. Instalando Oki Storage Device Manager	7

1. Introducción

Basicamente este aplicativo irá a tratar de importar los logs de impresión suministrados por el Print Job Accounting (solución Okidata). Estos logs se encuentran en una carpeta de trabajo y padronizados. Son actualizados con cierta frecuencia definida en el JA (Job Accounting) y generando en el formato CSV. El servicio responsable por esta tarea (NDDigital n-Host n-MF Okidata (plugin)) irá a generar un NPL para la integración de los aplicativos.

2. Pre requisitos

2.1 Notificación de usuarios

Cuando el n-MF Okidata es instalado, las copias y las impresiones son atribuidas a los usuarios dependiendo de la autenticación configurada en la impresora.

2.2 Sistemas Operacionales

Los Sistemas Operacionales recomendados son los siguientes:

- Windows 2000;
- Windows 2003;
- Windows XP.

2.3 Impresoras Compatibles

El software fue homologado con los siguientes modelos de impresoras:

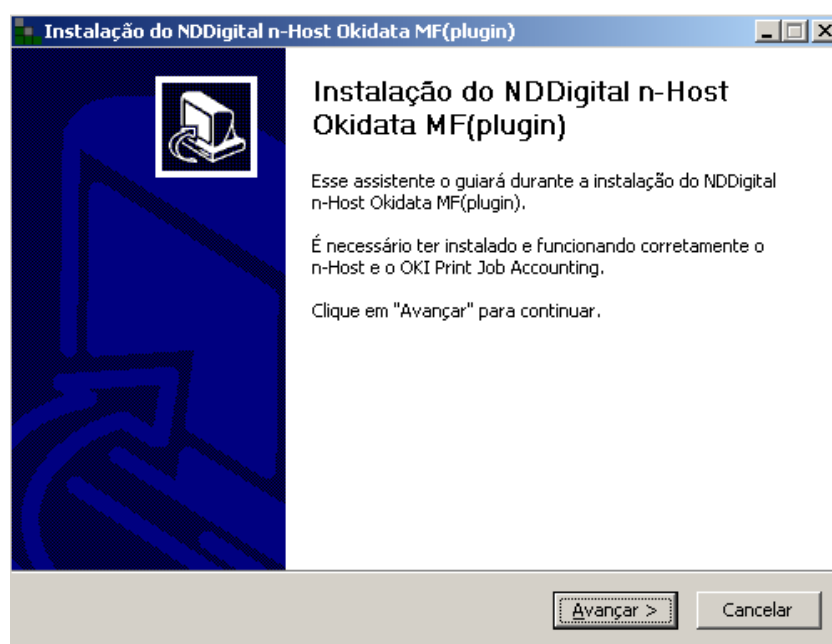
- Impresora OEM Okidata B4545MFP
- Impresora Okidata B4600

3. Configuraciones

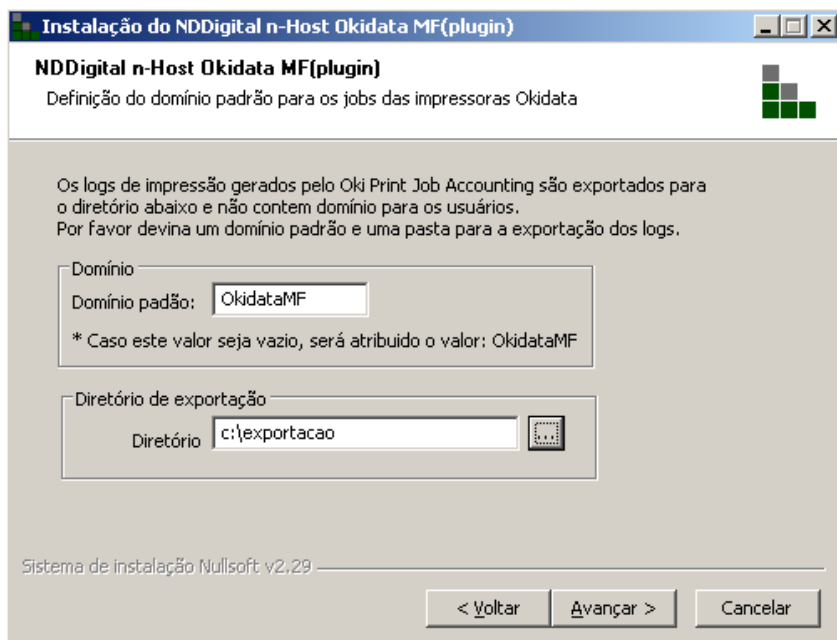
Antes de comenzar la notificación de las copias e impresiones, son necesarias algunas configuraciones. Cada una será explicada a seguir.

3.1 Instalación Okidata MF (plugin)

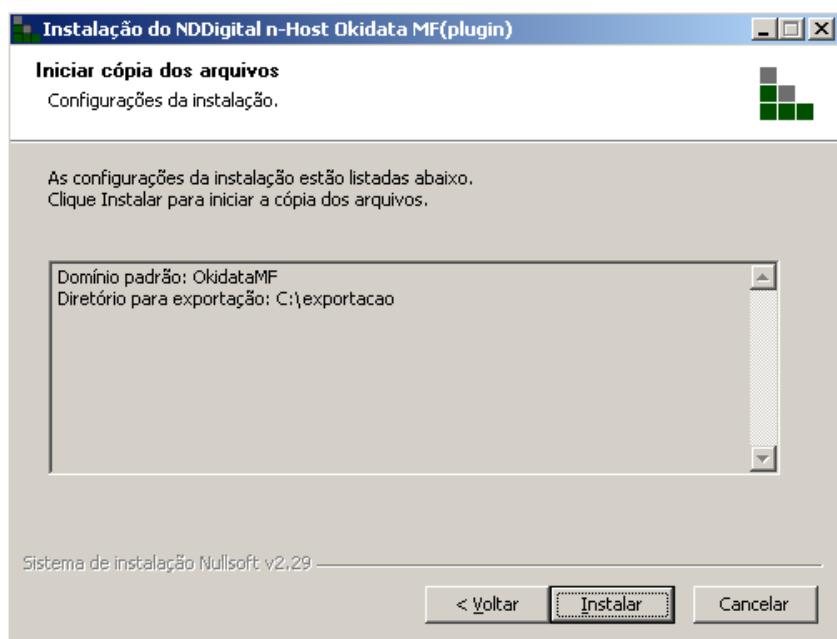
Vamos a iniciar nuestra instalación del n-MF Okidata, tras hacer click en el Setup irá a aparecer la siguiente pantalla para iniciar la instalación.



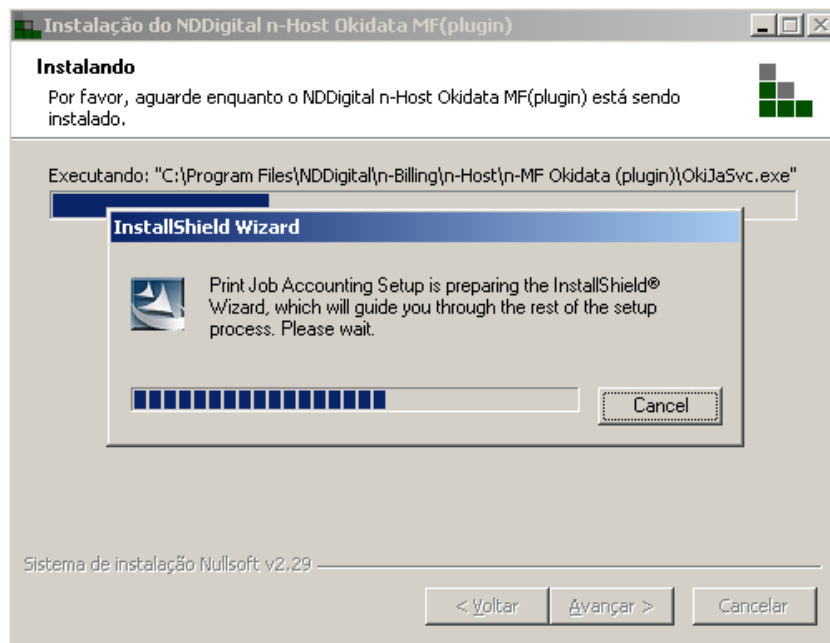
Tras hacer click en Avanzar iremos para la pantalla de Configuración de Dominio y Configuración de la carpeta para donde los ".CSV" (logs) serán exportados.



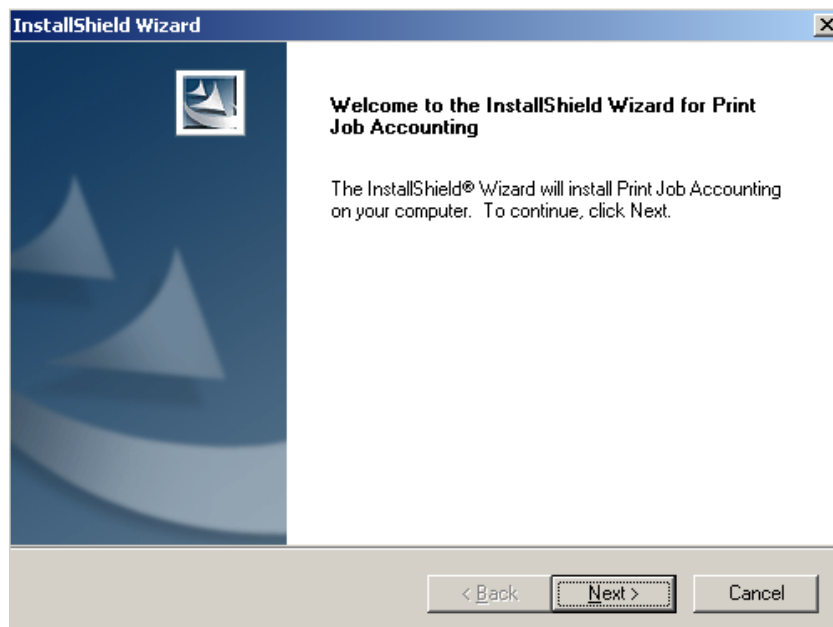
Tras configurar los datos pedidos por el programa, basta hacer clic en avanzar para continuar la instalación. Tras hacer click en Avanzar tendremos la pantalla de confirmación del Dominio y Directorio de exportación para donde los log irán antes de virar NPL, tras la confirmación de los datos haga click en Instalar.



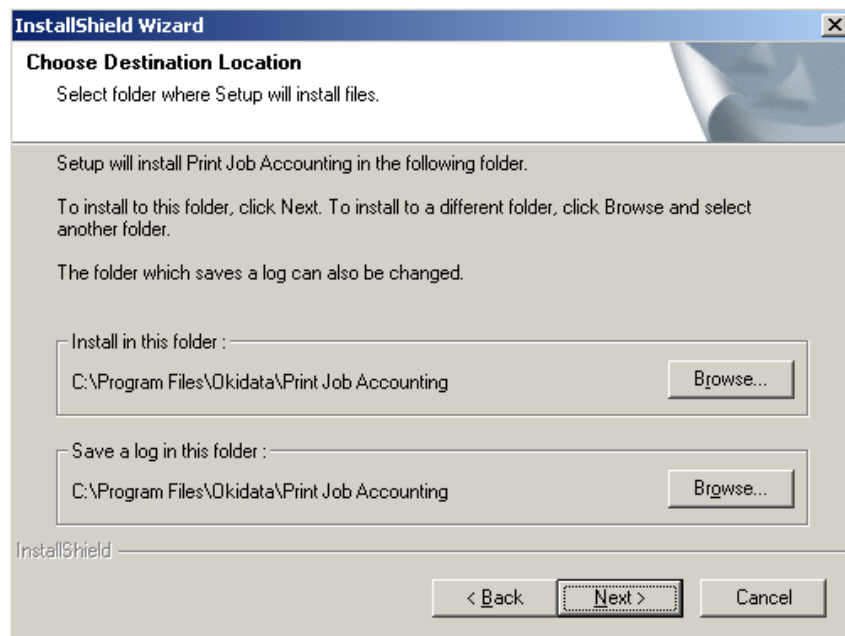
Note que tras hacer click en Instalar el n-MF Okidata irá a buscar en su computadora (ordenador) si ya está instalado el Print Job Accounting, caso no haya instalado este irá a instalar automáticamente.



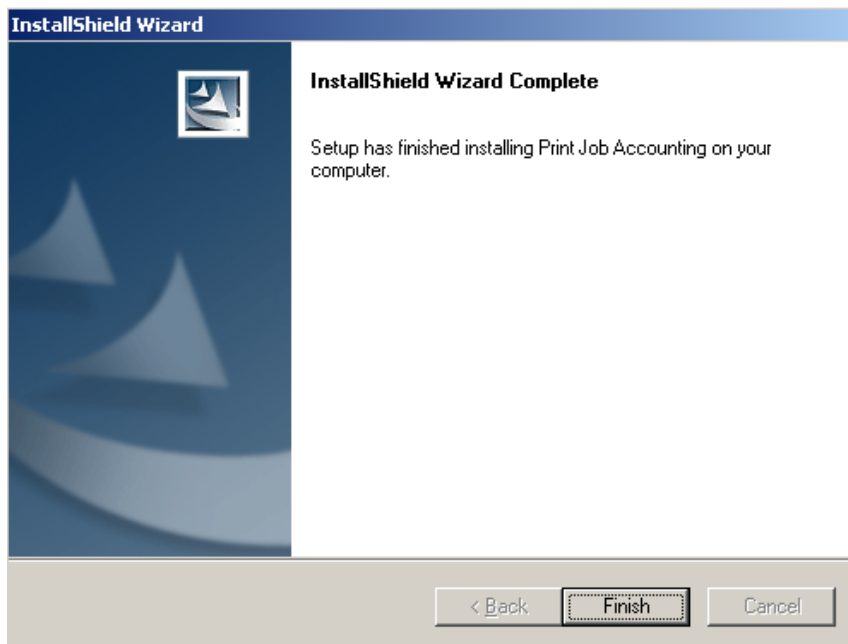
En la imagen siguiente estamos ya en la instalación del Print Job Accounting, haga click en Next para proseguir la instalación.



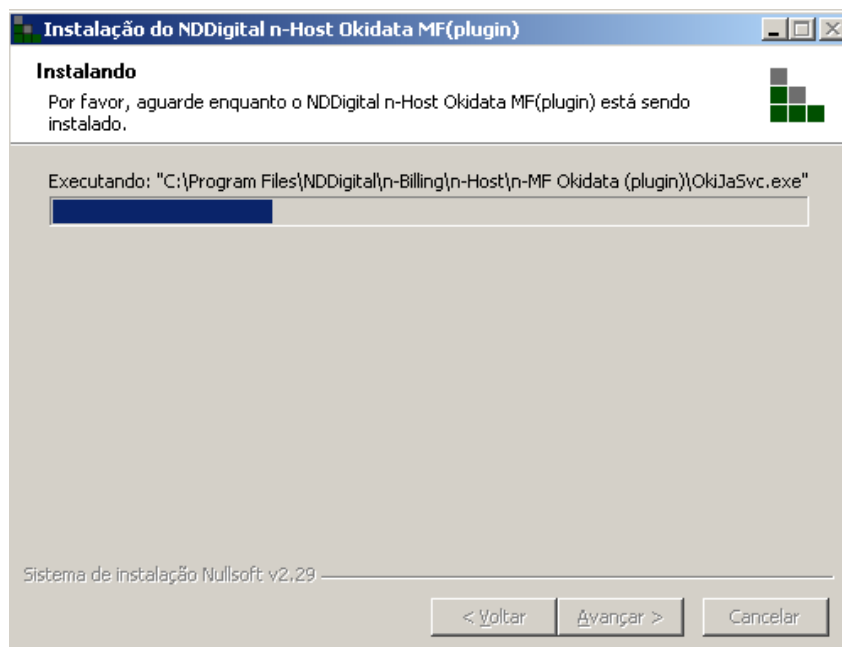
Trás hacer click en Next este irá en la pantalla de configuración de la carpeta de exportación ignore esa parte dejando de la forma que estuviera y haga en next, pues esa carpeta ya fue configurada en el inicio de la instalación.



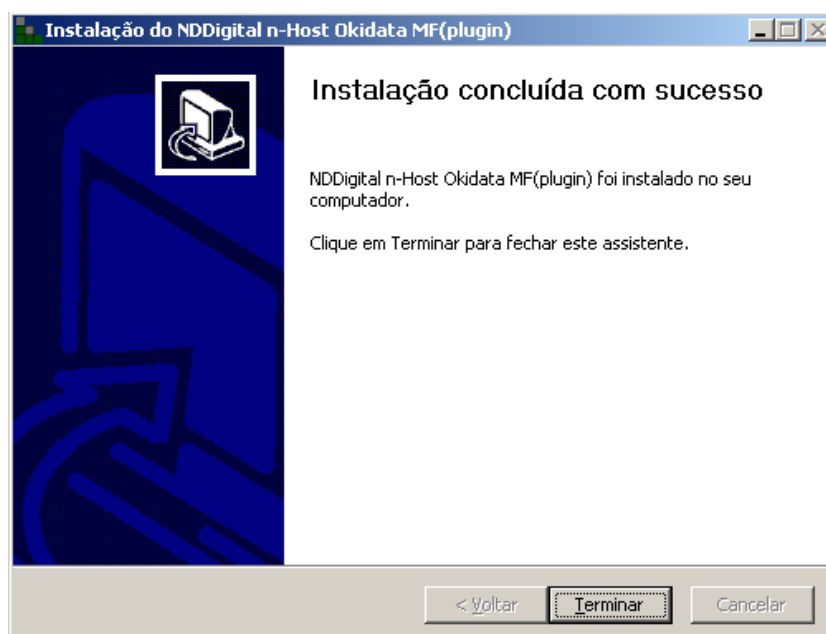
Después del proceso de instalación este aparecerá en la pantalla del final de la instalación del print job accountig haga click en finish para concluir la instalación.



Después de terminada la instalación del Print Job Accounting, este irá a continuar la instalación del n-MF Okidata.



Tras este haber extraído los archivos la instalación será concluida, ahora solo haremos click en Terminar que la instalación fue hecha con éxito.



3.2 Instalando Oki Storage Device Manager

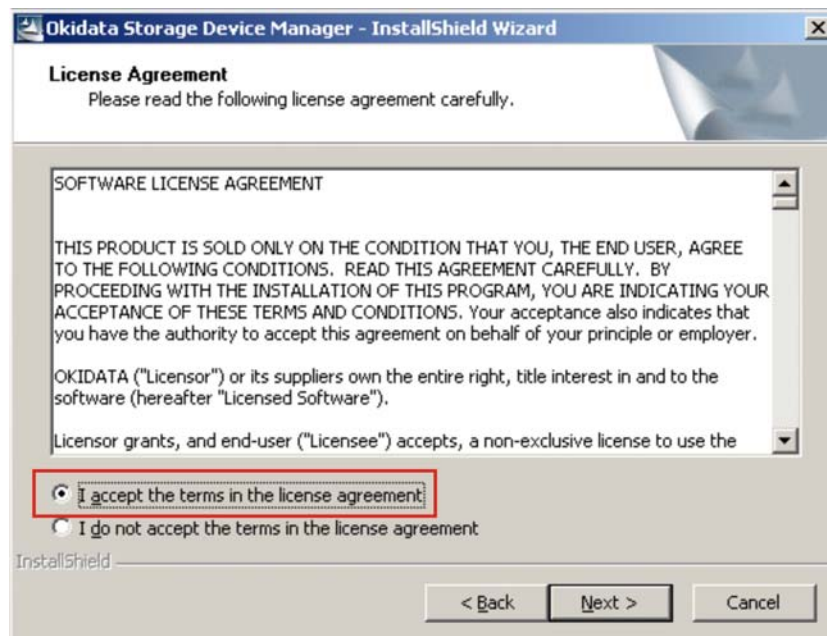
Sólo es necesario la instalación de ese software caso usted quiera utilizar una impresora Okidata que no sea EOM, para instalación proceda de la siguiente manera.

Instale el programa Oki Storage Device Manager, localizado en la carpeta SDM del CD de Instalación de la Impresora, o haga el download del mismo en: <http://www.okitraining.com.br/downloads/Softwares/>.

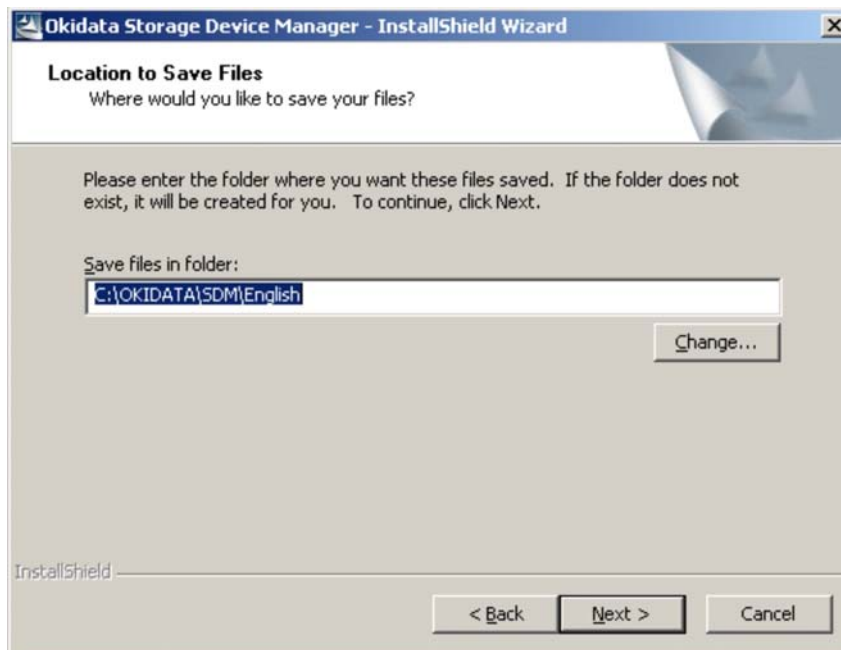
Abriendo el setup irá a aparecer la pantalla como en la figura 10, haga click en next para continuar la instalación.



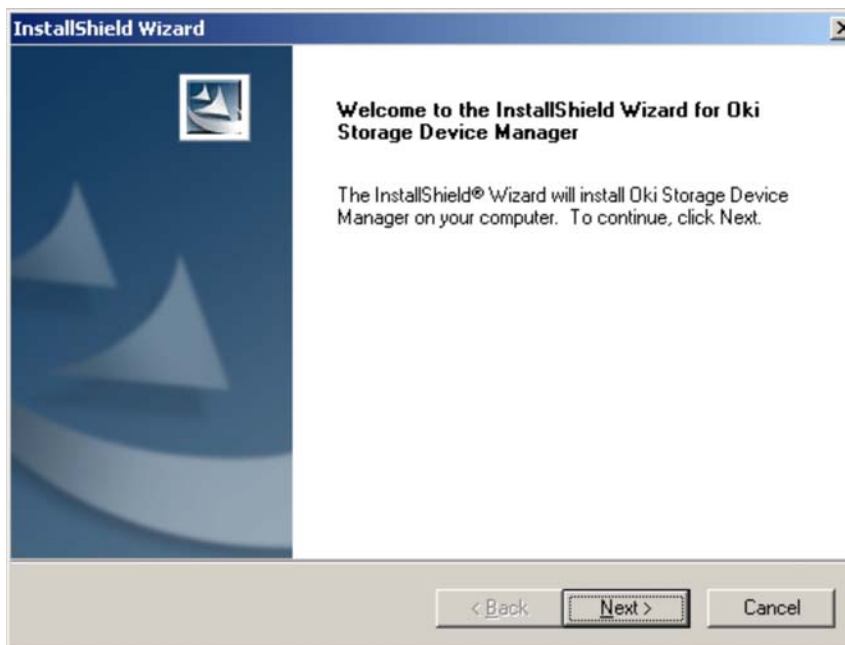
En la próxima etapa vamos a aceptar el contrato de la instalación del software Como en la figura. Haga click en next



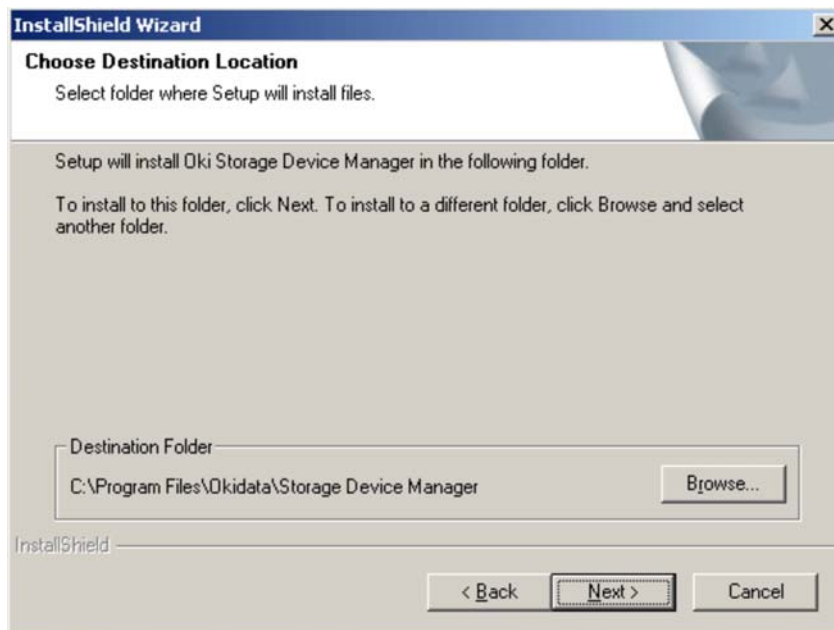
Ahora este irá a extraer los archivos en una carpeta cualquiera del sistema como en la figura. Haga click en next para proseguir la instalación.



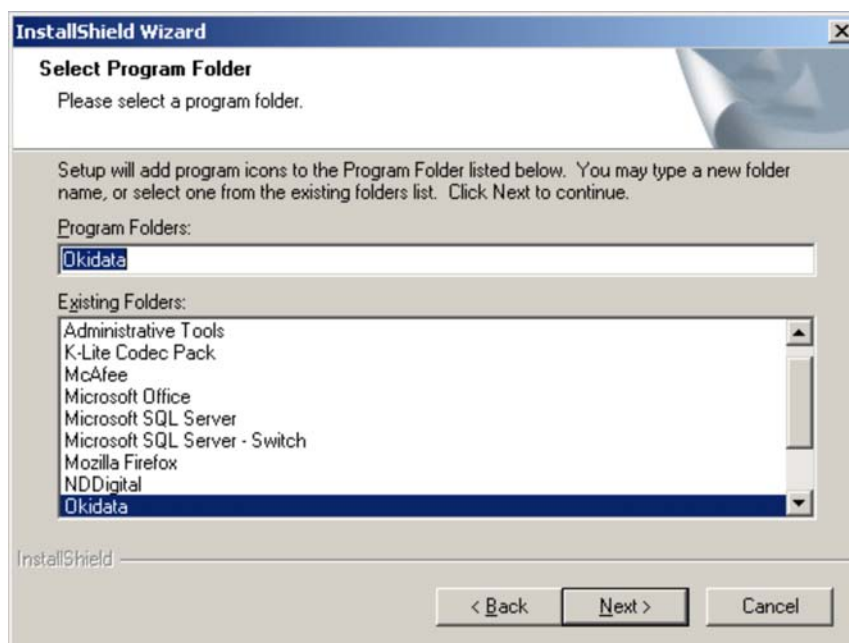
Después de extraer los archivos vamos a comenzar la instalación del Oki Storage Device Manager haga click en next para proseguir la instalación.



Tras hacer click en next, la próxima etapa es configurar dónde los archivos serán instalados.



Tras hacer click en next y escoger dónde serán salvados los archivos, vamos a escoger el nombre de la carpeta donde este va a colocar los atajos en el menú iniciar.



Ahora basta finalizar la instalación haciendo click en finish.