



---

## Manual de Administração

<b>Produto: Plugin HP MF</b>	<b>Versão: 4.0</b>	<b>Versão do Doc.:1.0</b>
<b>Autor: Glauber Dias</b>	<b>Data: 23/09/2009</b>	
<b>Aplica-se à: NDDigital n-Billing ( a partir da versão 4.0)</b>		

<b>Detalhamento de Alteração do Documento</b>	
<b>Alterado por:</b>	<b>Data:</b>
<b>Release Note:</b>	

# Índice

<b>1. Introdução.....</b>	<b>3</b>
<b>2. Configurações.....</b>	<b>3</b>
<b>3. Backup .....</b>	<b>4</b>

## 1. Introdução

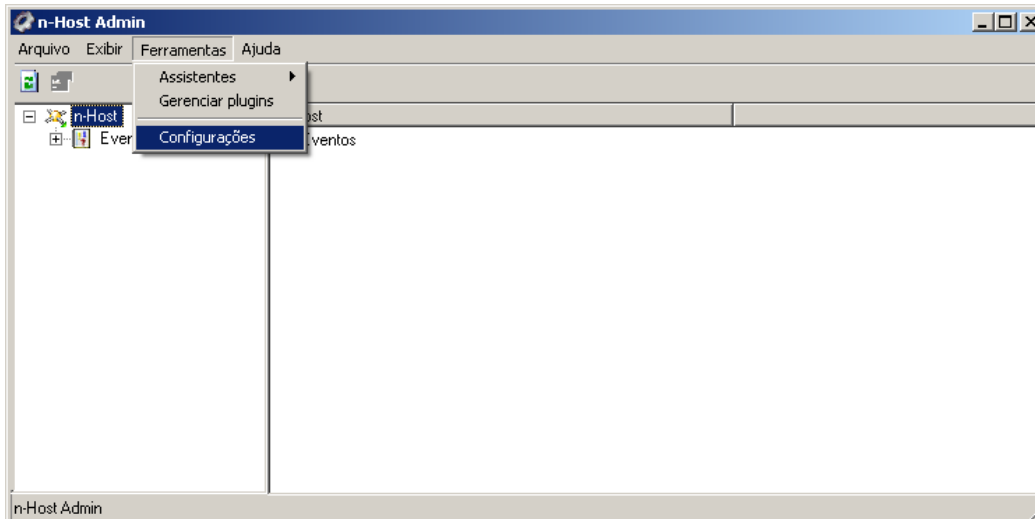
O Plugin n-Host HP MF, possibilita a bilhetagem de cópias geradas a partir de multifuncional HP com placa Secure Jet instalada.

As impressoras HP multifuncionais possuem uma função de enviar para um e-mail configurado os dados de contabilização de cópias realizadas na impressora em determinado período, o software então acessa este e-mail, busca os dados necessários e os envia para o n-Host, que enviará ao n-Server, então os dados poderão ser visualizados nos relatórios.

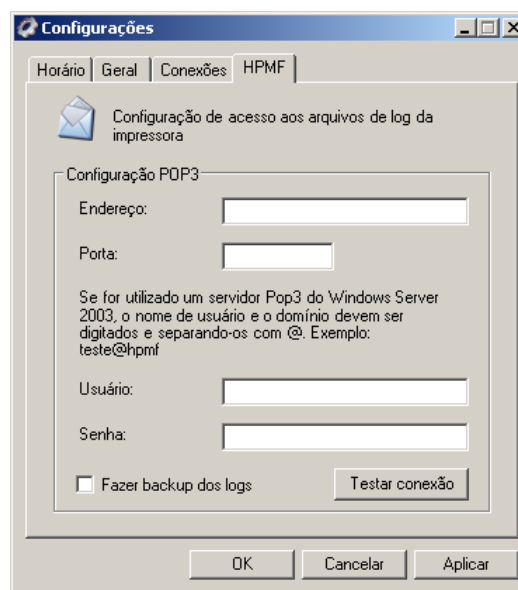
## 2. Configurações

Para acessar as configurações deve-se abrir o n-Host Administração. **Iniciar > Programas > NDDigital > n-Host Administração**

Na janela que irá se abrir, clica-se em Ferramentas > Configurações, conforme figura abaixo:

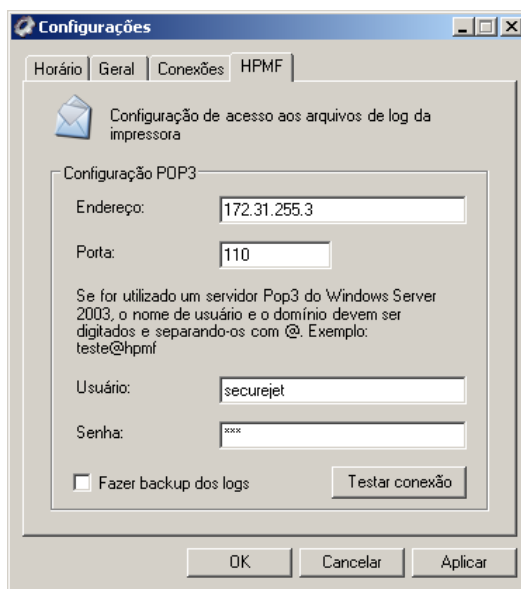


Na janela que se abrirá, deve-se ir até a aba **HPMF**.

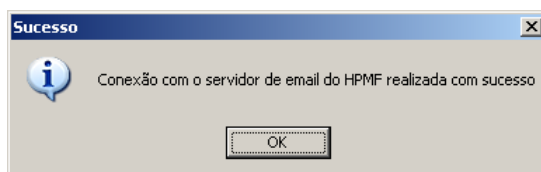


Nesta etapa devem ser preenchidos os dados para acesso ao e-mail no qual estarão os arquivos de contabilização. Este e-mail deve ser configurado na impressora HP para que a mesma envie os dados de impressão diretamente para ele.

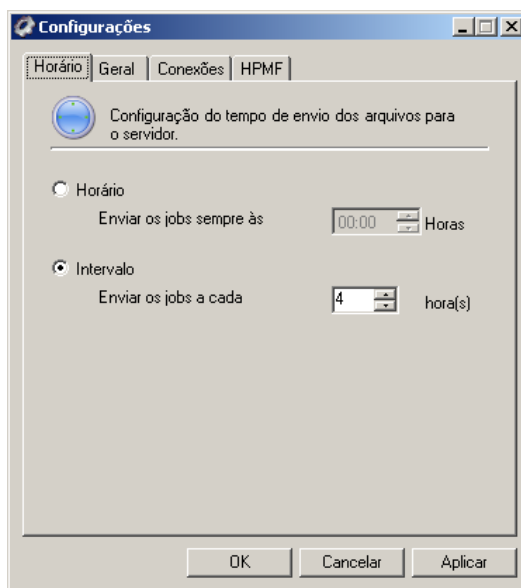
O software irá acessar este e-mail, fazer o download do arquivo .XML anexo a mensagem e excluí-la da caixa. Deve ser criado um e-mail somente para esta função, no qual existam apenas os e-mails vindos da impressora HP. Veja o exemplo dos campos preenchidos na figura abaixo:



Após preencher os dados, clicar em **Testar conexão** e a mensagem abaixo deve ser exibido, caso contrário a conexão não será válida.

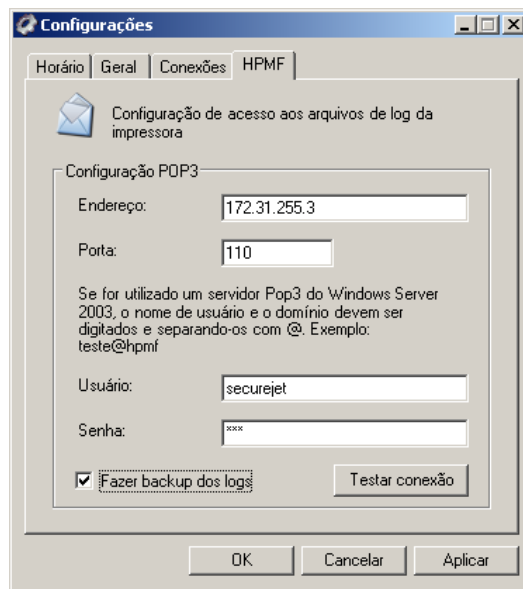


Feita todas as configurações, o e-mail será verificado a cada ciclo de envio de arquivos do n-Host. Estes arquivos, em formato .XML, após o download serão convertidos para .NPL, enviados para o n-Server e disponibilizados nos relatórios de impressão. Para verificar as configurações de envio do n-Host, clique na aba **Horário**.



### 3. Backup

Para ativar o backup dos arquivos vindos do e-mail, deve-se marcar a opção **"Fazer backup dos logs"**, na aba do HPMF.



Os arquivos ficarão salvos no diretório de trabalho do plugin, dentro de **History**, conforme figura abaixo:

