



Manual de Sincronización de Apodos

Producto: n-Host	Versión:	Versión del Doc.:1.0
Autor: Sector de Calidad		Fecha: 07/01/2010
Se aplica a : NDDigital n-Billing		

Detalles de Alteración del Documento	
Alterado por:	Fecha:
Release Note:	

1. Introducción

La herramienta para sincronización de Apodos es una herramienta responsable por auxiliar en la creación y mantenimiento de Apodos en el n-Server.

Su función es configurar y formatear el archivo de exportación de manera que pueda ser reconocido en el n-Server.

2. Archivo de exportación

Para generar el archivo de exportación, basta crear un archivo de texto con cualquier nombre. En ese archivo, deben ser creadas algunas columnas: Dominio del usuario principal, logon del usuario principal, nombre completo del usuario principal, dominio del usuario secundario y logon del usuario secundario, recordando que apenas el campo nombre completo del usuario no es obligatorio. El orden de esas columnas no precisa seguir ese orden obligatoriamente, ya que esos campos serán mapeados en el asistente, se debe separar esos campos utilizando punto y coma (;).

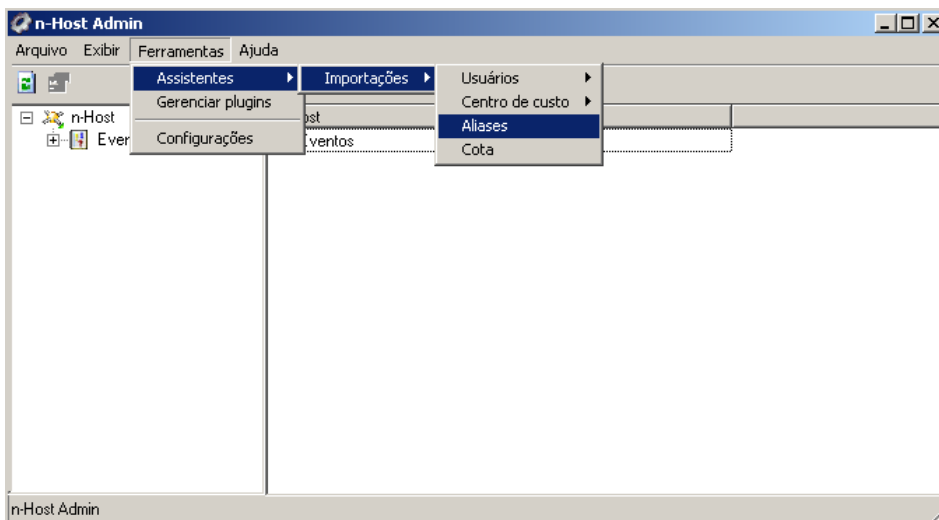
Vamos a crear un archivo de ejemplo:

```
Domusrpri;logonusrpri;fullnameusrpri;domurssec;logonusrsec
dominio1;usuario1;usuario1 da silva;Dominio1;usuariosec1
dominio1;usuario2;usuario1 da silva;Dominio1;usuariosec2
dominio1;usuario3;usuario1 da silva;Dominio1;usuariosec3
dominio1;usuario4;usuario1 da silva;Dominio1;usuariosec4
dominio1;usuario5;usuario1 da silva;Dominio1;usuariosec5
```

3. Asistente de Sincronización

Para acceder esa herramienta basta abrir el n-Host administración y seguir el camino conforme la figura a seguir:

Herramientas>Asistentes>Apodos




Se abrirá el asistente de Sincronización de Apodos, en el cual haremos la configuración del archivo de exportación.

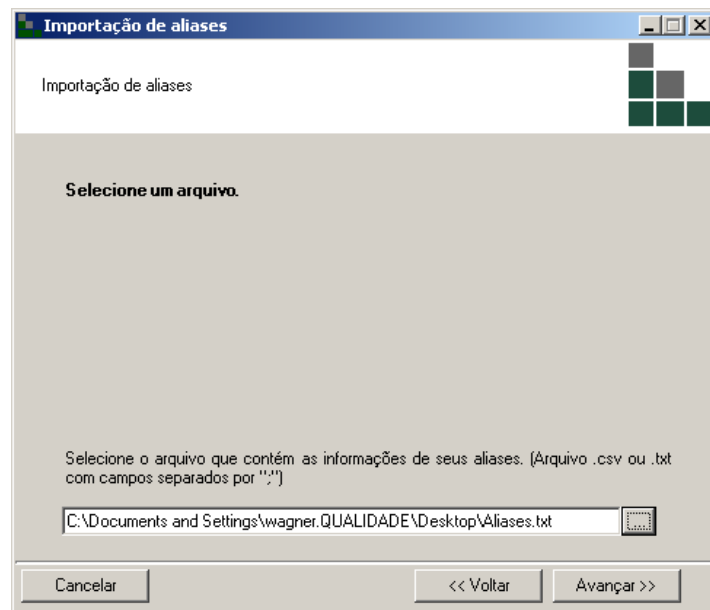
3.1 Introducción

La primera pantalla del asistente es apenas un informativo sobre el mismo. Basta hacer click en avanzar para continuar la sincronización.



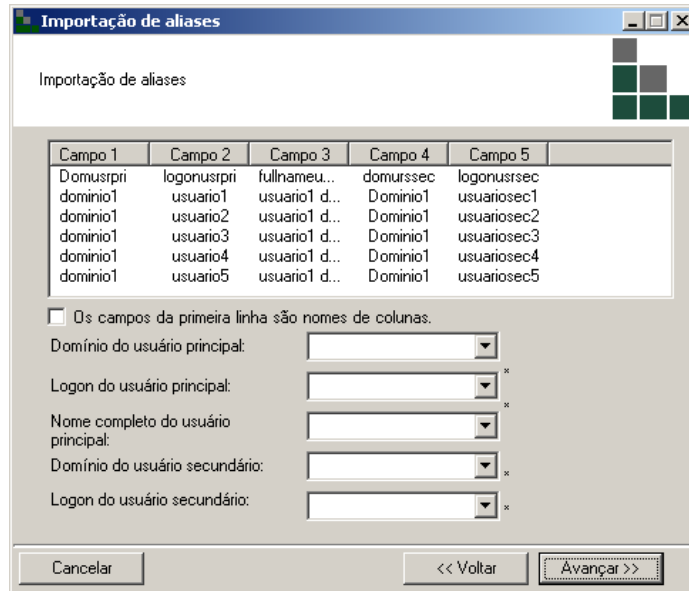
3.2 Selección del archivo

En esta etapa deberá localizar el archivo de exportación. Para seleccionarlo basta hacer click en  y localizar el mismo en la computadora (ordenador), tras eso basta hacer click en Avanzar. En ese caso estamos exportando aquel archivo creado en el inicio del manual.

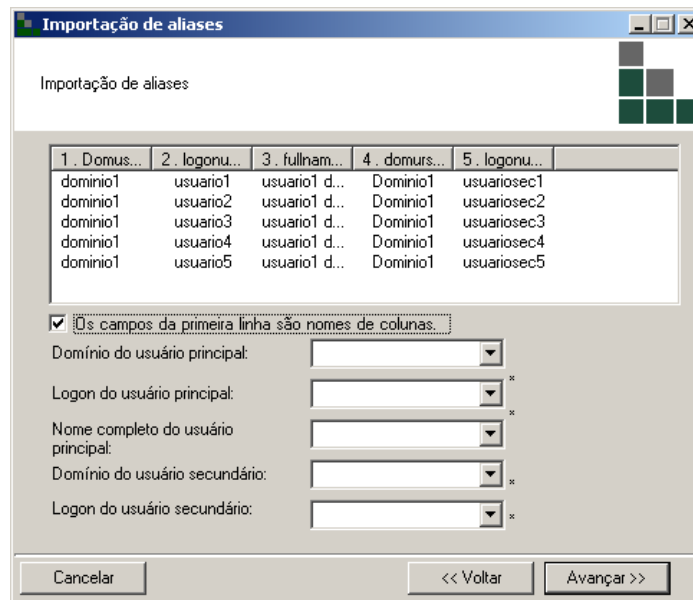


3.3 Mapeamiento de los Campos

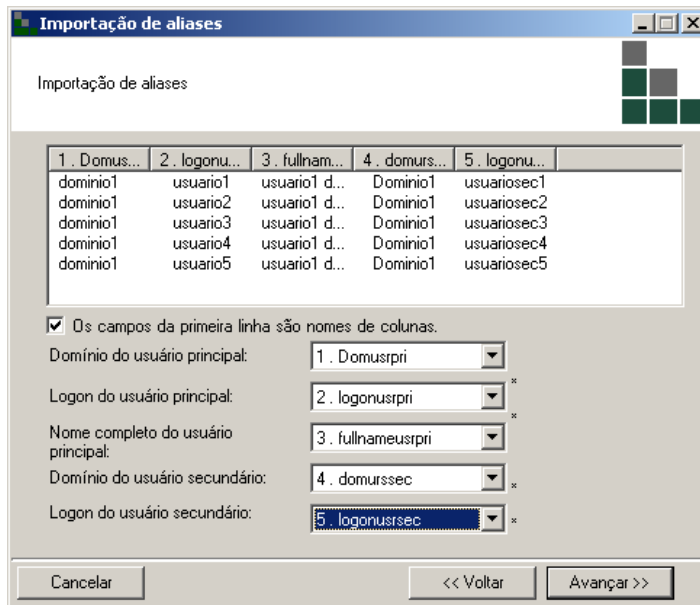
En esta etapa deberá ser realizado el mapeamiento de los campos del archivo de exportación. Ese mapeamiento nada más es de que referenciar cuál información está contenida en cada columna. Primeramente, el archivo estará como a seguir, sin ningún campo mapeado.



En nuestro ejemplo fue creado un encabezamiento en el archivo, entonces podemos marcar la opción: "los campos de la primera línea son nombres de columna", la interface quedará entonces de esa manera:



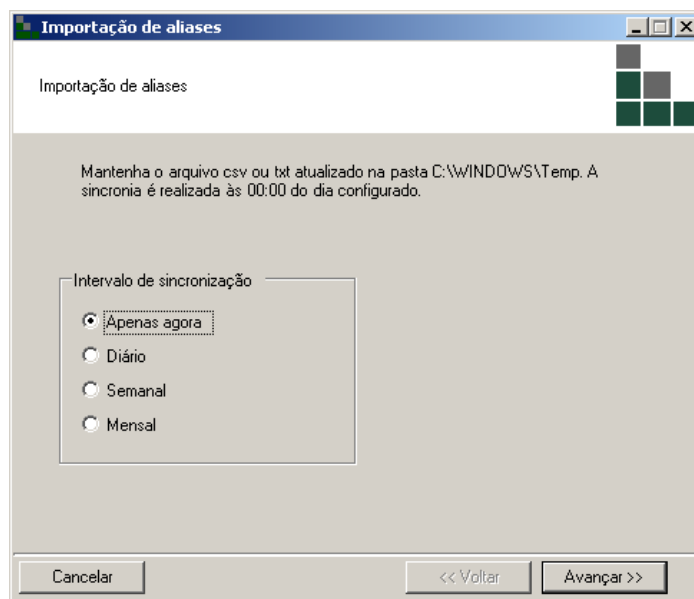
El próximo paso será mapear los campos, o sea, decir lo que cada columna significa, en nuestro caso la columna Dominio del usuario principal es la primera, la segunda es la columna logon del usuario principal, la tercera es la columna con el nombre completo del usuario principal, la cuarta es la columna del dominio del usuario secundario y la quinta es la columna del logon del usuario secundario.



Tras realizar el mapeamiento del archivo basta hacer click en avanzar para continuar la sincronización.

3.4 Intervalo de Sincronización

En esa próxima pantalla se debe definir de cuánto en cuánto tiempo la sincronización deberá ser realizada:



Caso la opción Diario, Semanal o mensual sea marcada el archivo de exportación debe ser actualizado en la carpeta "**carpeta temporaria del n-Host\Synccs\Accounts**". Basta hacer click en avanzar para iniciar la sincronización.

3.5 Finalización del asistente

Tras realizar la sincronización será presentada la siguiente pantalla informando si los datos fueron enviados para sincronía com éxito, basta hacer click en Concluir para finalizar el asistente.

