



Manual de Instalación

Producto: n-HP Host	Versión: 3.3	Versión del Doc.: 1.0
Autor: Sector de Calidad	Fecha: 27/01/2010	
Se aplica a: NDDigital n-Billing		

Detallamiento de Alteración del Documento	
Alterado por:	Fecha:
Release Note:	

1. Introducción

Presentaremos ahora un guía de instalación del NDDigital n-HP Host, el mismo es responsable por centralizar Jobs de impresión, capturar datos de contadores y enviarlos al n-Server.

2. Pre requisitos

2.1 Software

- Sistema Operacional:
 - ✓ Windows 2000 Server SP4;
 - ✓ Windows XP Professional SP2;
 - ✓ Windows Server 2003SP2;
- Microsoft dotNet Framework 2.0;

2.2 Hardware

- Procesador de mínimo 1 GHz;
- Memoria RAM mínima de 256 MB;
- Espacio disponible en disco 500 MB, pudiendo ser necesario más espacio caso el volumen de impresión sea muy grande;

2.3 Puertas

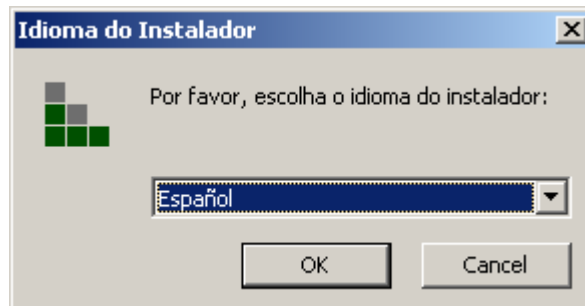
- Para recibir archivos vía DCS liberación de la puerta 5656 en el firewall;
- Para recibir archivos vía Web Service liberación de la puerta 80 en el firewall.

3. Instalación

Para realizar la instalación de ese módulo basta ejecutar el paquete de instalación del mismo.

3.1 Lenguaje de la Instalación

La siguiente pantalla será exhibida, en ella deberá ser seleccionado el lenguaje del instalador, escoja y haga clic en OK.



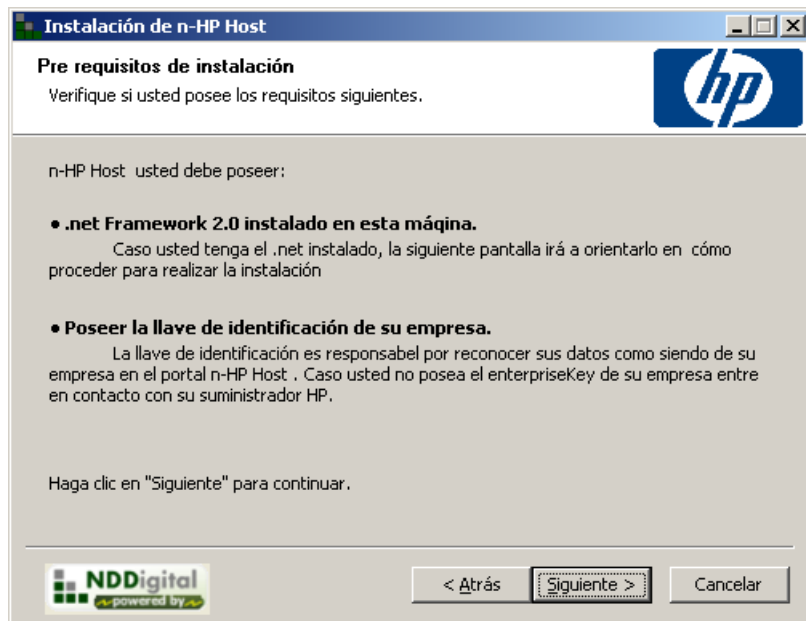
4. Introducción

La primera pantalla tras escoger el lenguaje del instalador presentará una introducción a la instalación y al producto, tras la lectura haga clic en Avanzar para continuar la instalación.



5. Pre requisitos

En esa pantalla informará los requisitos sin los cuales es imposible continuar la instalación, son estos la llave de la empresa, cedida por NDDigital y el .net framework 2.0



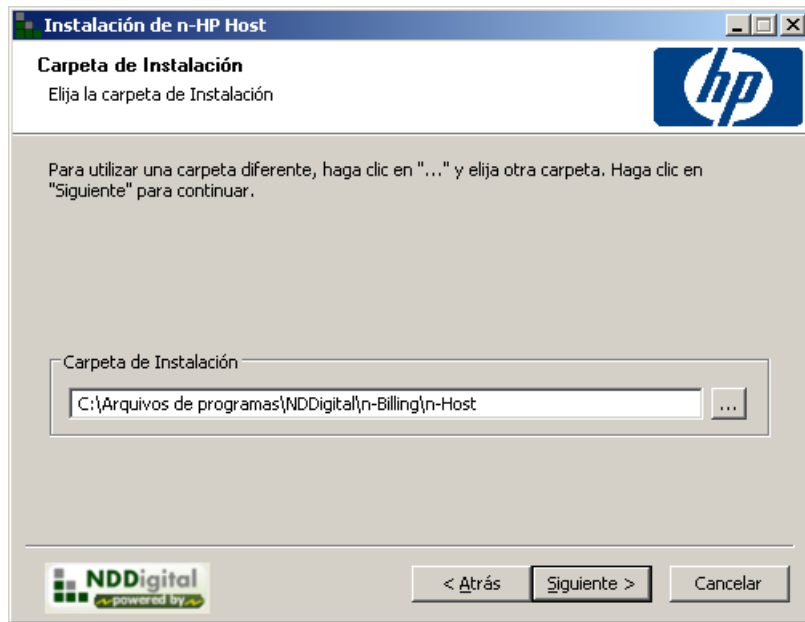
5.1 Carpeta net20

Como informado el .net framework 2.0 es un pre requisito para la instalación de ese módulo, existen dos opciones para la instalación de ese requisito, el paquete es bajado del sitio (site) de Microsoft e instalado en la estación, o es creada una carpeta llamada net20 en el mismo local donde el instalador se encuentra y copiado el instalador del .net framework 2.0 dentro de esa carpeta, de esa manera el propio instalador del n-HP Host hará la instalación del framework.

5.2 Carpeta de instalación

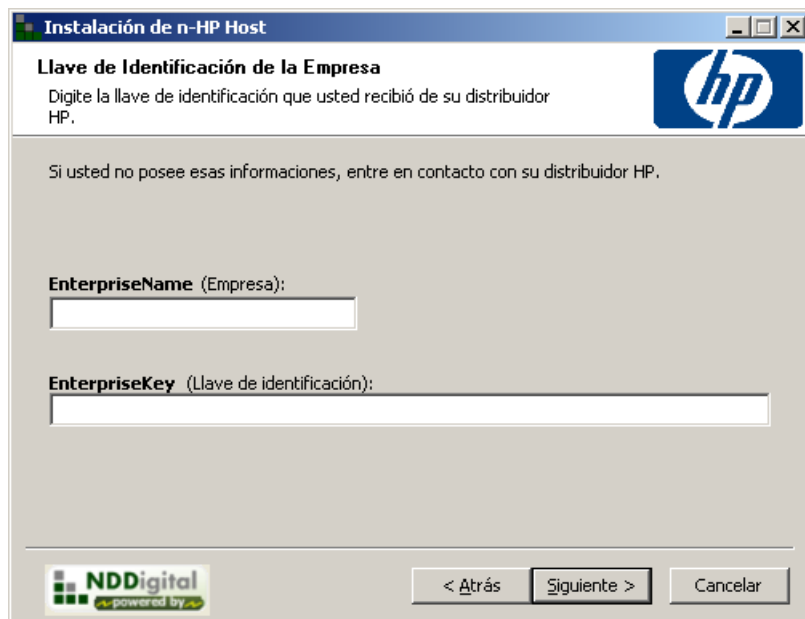
En la secuencia se debe hacer la configuración de la carpeta de instalación, es en esa carpeta donde los archivos utilizados por el sistema serán gravados. Una carpeta ya viene marcada como padrón (estándar), caso desee utilizarla basta hacer click en Avanzar, caso quiera alterar el

local de instalación basta hacer clic en: ..., escoger el local, hacer click en OK y luego enseguida en Avanzar.



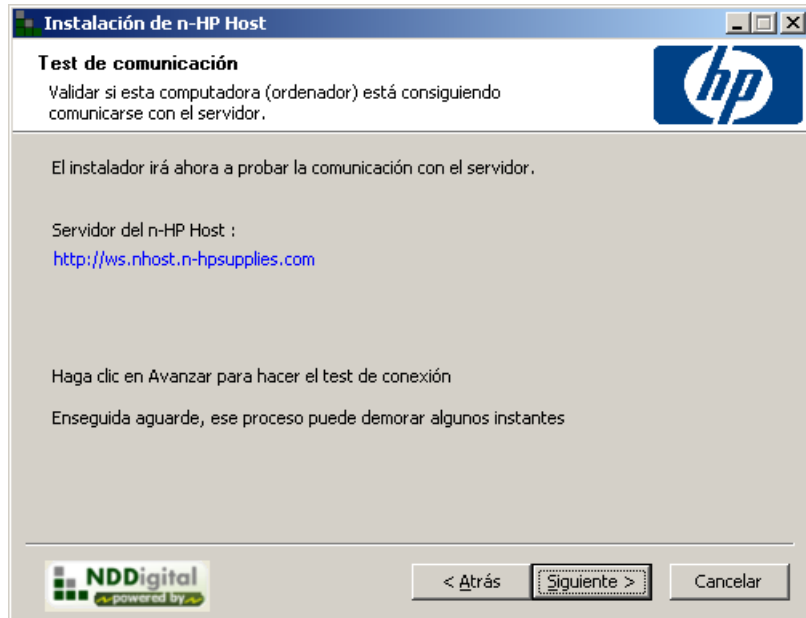
5.3 Llave de identificación

Como informado anteriormente la llave de identificación de la empresa suministrada por NDDigital es un pre requisito, en esa próxima pantalla esa llave debe ser informada juntamente con el nombre de la empresa, tras informar basta hacer click en avanzar para continuar la instalación



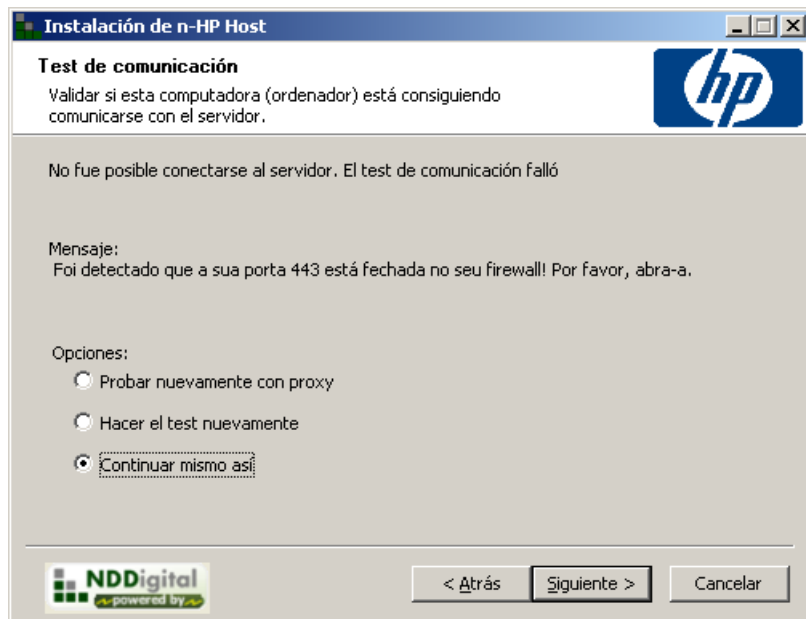
5.4 Test de conexión

En esa próxima pantalla el instalador informará que será hecho un test de conexión con el datacenter, para continuar la instalación basta hacer click en Avanzar.



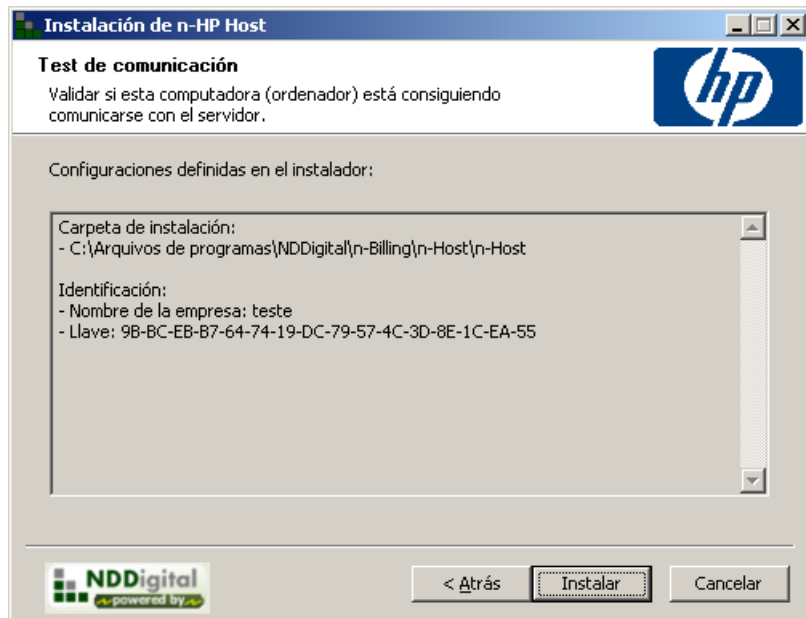
5.5 Falla en la comunicación

Caso ocurra alguna falla en la comunicación con el datacenter la siguiente pantalla será exhibida, la misma no impide que la instalación continúe, esa es apenas una manera de configurar el Proxy caso sea necesario. Para configurar un proxy basta seleccionar la primera opción, para continuar la instalación basta seleccionar "Continuar mismo así" y hacer click en en avanzar.



5.6 Iniciar copia de los archivos

Revise las configuraciones de instalación, estando satisfecho con las mismas haga click en Instalar, caso contrario haga click en volver y altere lo que fuera necesario.



6. Instalación concluída

Tras concluir la instalación la siguiente pantalla será exhibida, basta hacer clic en concluir para finalizar la instalación.

