



---

## Manual de Instalação

<b>Produto: n-Control</b>	<b>Versão: 4.0</b>	<b>Versão do Doc.:1.0</b>
<b>Autor: Bárbara Vieira</b>	<b>Data: 02/09/2009</b>	
<b>Aplica-se à:</b>		

<b>Detalhamento de Alteração do Documento</b>	
<b>Alterado por: Aline Della Justina</b>	<b>Data: 17/11/2009</b>
<b>Release Note: n-Control 4.0.1</b>	

# Índice

<b>1.</b>	<b>Introducción</b> .....	<b>3</b>
<b>2.</b>	<b>Pre requisitos</b> .....	<b>3</b>
<b>2.1</b>	<b>Requisitos de Hardware</b> .....	<b>3</b>
<b>2.1.1</b>	<b>Estaciones de Trabajo</b> .....	<b>3</b>
<b>2.1.2</b>	<b>Servidores de Impresión</b> .....	<b>3</b>
<b>2.2</b>	<b>Requisitos de Red</b> .....	<b>3</b>
<b>2.3</b>	<b>Sistemas Operacionales Homologados</b> .....	<b>3</b>
<b>3.</b>	<b>Instalación</b> .....	<b>3</b>
<b>3.1</b>	<b>Presentación</b> .....	<b>3</b>
<b>3.2</b>	<b>Directorio para Instalación</b> .....	<b>4</b>
<b>3.3</b>	<b>Informaciones del n-Server</b> .....	<b>4</b>
<b>3.4</b>	<b>Iniciando la copia de los Archivos</b> .....	<b>5</b>
<b>3.5</b>	<b>Instalando el n-Control</b> .....	<b>5</b>
<b>3.6</b>	<b>Concluyendo la Instalación</b> .....	<b>5</b>
<b>4.</b>	<b>Actualización</b> .....	<b>6</b>
<b>4.1</b>	<b>Presentación</b> .....	<b>6</b>
<b>4.2</b>	<b>Copia de los archivos</b> .....	<b>6</b>
<b>4.3</b>	<b>Concluyendo la actualización</b> .....	<b>6</b>
<b>5.</b>	<b>Remoción del producto</b> .....	<b>7</b>
<b>5.1</b>	<b>Iniciando la remoción</b> .....	<b>7</b>
<b>5.2</b>	<b>Confirmación</b> .....	<b>7</b>
<b>5.3</b>	<b>Removiendo</b> .....	<b>7</b>
<b>5.4</b>	<b>Concluyendo la Remoción</b> .....	<b>8</b>
<b>6.</b>	<b>Más Informaciones</b> .....	<b>8</b>

## 1. Introducción

El n-Control es un aplicativo con la función de controlar la impresión del ambiente.

Este producto realiza los más diversos tipos de control, tales como:

- Controlar la calidad de impresión de los documentos;
- Controlar las impresiones de determinados aplicativos;
- Controlar el color de la impresión;
- Control de cuotas;
- Control de proyectos;
- Controlar los costos de la impresión;
- Controlar el número de páginas;
- Controlar el horario de las impresiones;
- Entre otros.

Además de estos controles, el n-Control, hace la contabilización de las impresiones ocurridas en el servidor o en la estación y coloca a disposición en formato de informes vía Web.

El n-Control funciona en conjunto con el **NDDigital n-Server Professional**, en el cual, será posible configurar las características de control de impresión.

## 2. Prerequisitos

### 2.1 Requisitos de Hardware

#### 2.1.1 Estaciones de Trabajo

- 20 MB de espacio libre para instalación;
- 128 MB de RAM;

#### 2.1.2 Servidores de Impresión

- 1GB de RAM;
- Procesador 2,0Ghz o superior;
- Espacio en disco para instalación de 20MB;

### 2.2 Requisitos de Red

- Puerta 5656 liberada en el firewall del servidor con n-Server Professional;
- Puerta 5656 liberada en el firewall de los servidores de impresión;
- Comunicación SNMP activa en las impresoras de red y comunidad estándar "Public";
- Protocolo SNMP liberado para comunicación en la red;
- Obligatoria generación de evento 10 de impresión (configurado por el propio software);
- Acceso de red la estación o servidor donde está instalado el n-Server.

### 2.3 Sistemas Operacionales Homologados

- Windows 2003 SP2 x86;
- Windows XP SP3 x86;
- Windows Vista x86.

## 3. Instalación

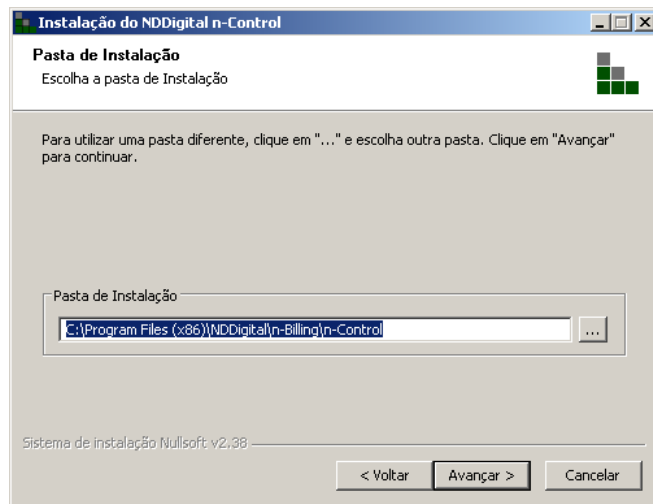
### 3.1 Presentación

Al abrir el instalador, será iniciado el asistente que auxiliará en la instalación del NDDigital n-Control. Es recomendado que durante la instalación, todas las aplicaciones en uso sean encerradas. Tras leer las instrucciones, clique en Avanzar.



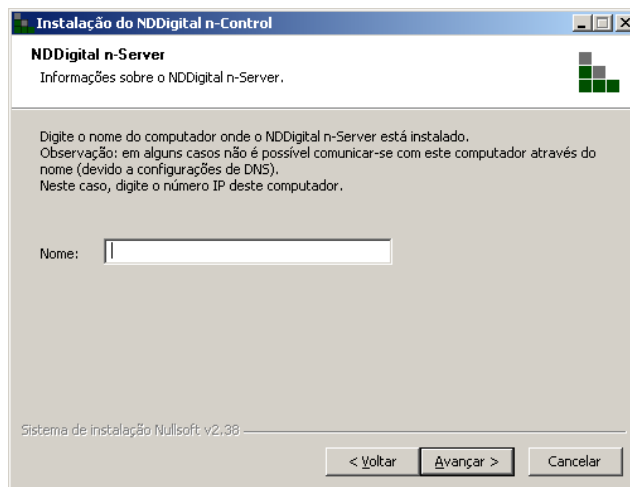
### 3.2 Directorio para Instalación

La próxima pantalla indicará la carpeta donde el n-Control deberá ser instalado. Por estándar el n-Control será instalado en el directorio local en **"Archivos de programas\NDDigital\n-Billing\n-Control"** para instalar en esta carpeta clique en **Avanzar**, para instalar en otro directorio clique en **Buscar**, encuentre el directorio y confirme en **Avanzar**.



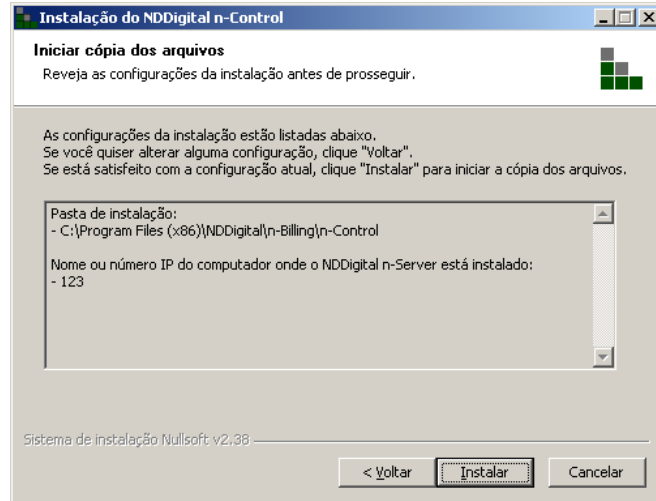
### 3.3 Informaciones del n-Server

A seguir se debe indicar el nombre o IP de la computadora donde el **NDDigital n-Server Professional** está instalado. Rellene la caja de texto con esta información y confirme en **Avanzar**.



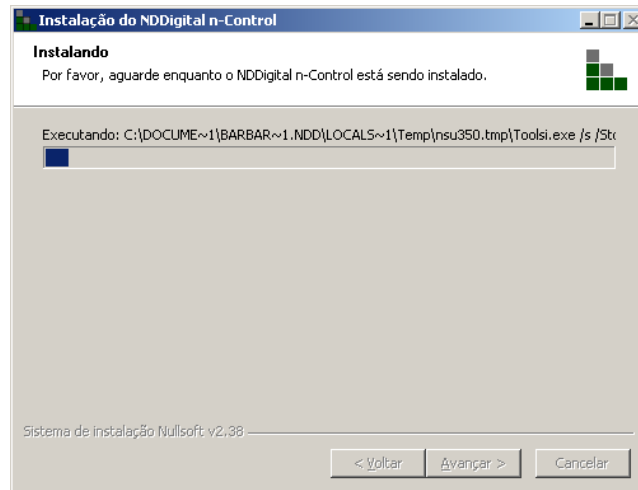
### 3.4 Iniciando la copia de los Archivos

A seguir aparece una pantalla para la revisión y confirmación de las configuraciones escogidas. Caso necesite alterar alguna cosa clique em Volver , sino basta clicar en Instalar.



### 3.5 Instalando el n-Control

Aguarde mientras el instalador efectúa la copia de los archivos necesarios al funcionamiento del sistema.



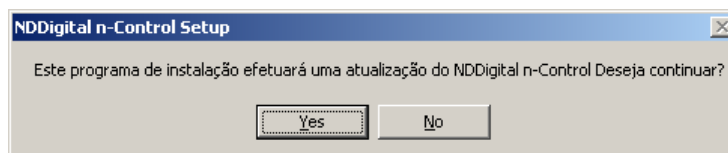
### 3.6 Concluyendo a Instalación

Para concluir la instalación del NDDigital n-Control, basta clicar en **Terminar**.



## 4. Actualización

Para aplicar un paquete más actual del n-Control en la computadora, basta ejecutarlo en la computadora, será exhibido el mensaje a seguir:



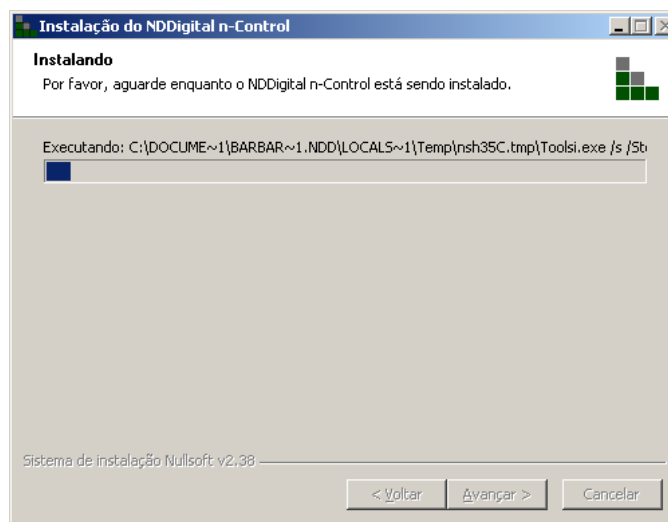
### 4.1 Presentación

Tras clicar en Sí en el mensaje anterior, será exhibido el asistente de instalación. Tras leer las instrucciones, clique en **Avanzar**.



### 4.2 Copia de los archivos

Aguarde mientras el instalador efectúa la copia de los archivos necesarios al funcionamiento del sistema.



### 4.3 Concluyendo la actualización

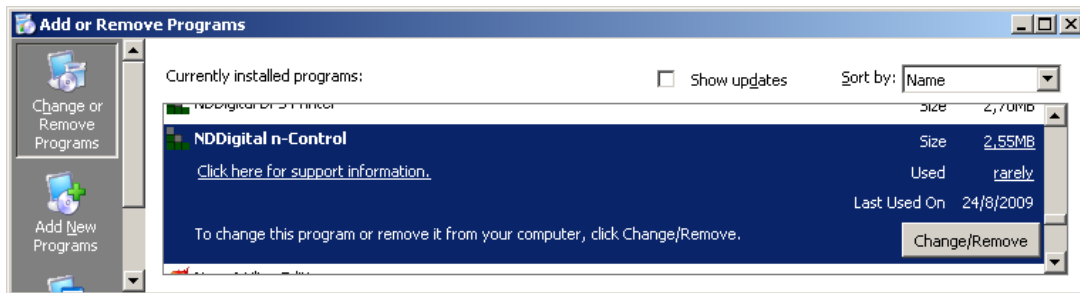
Para concluir la actualización del NDDigital n-Control, basta clicar en **Terminar**.



## 5. Remoción del producto

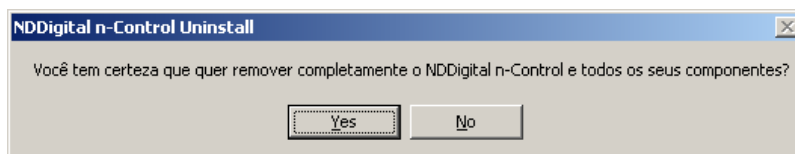
### 5.1 Iniciando la remoción

Para remoción del producto, abra la lista de Añadir/Remover programas del Windows, localice el producto NDDigital n-Control.



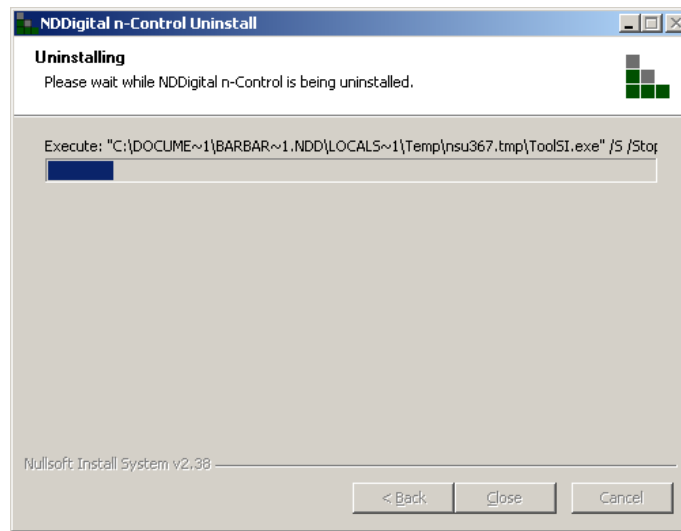
### 5.2 Confirmación

Para confirmar la remoción clique en Yes, o Sí.



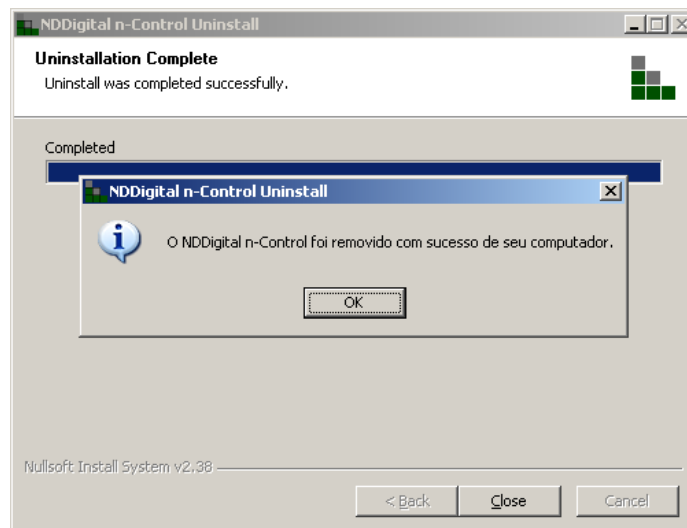
### 5.3 Removiendo

Aguarde mientras los archivos y configuraciones son removidos.



#### 5.4 Concluyendo la Remoción

Para concluir la remoción clique en OK.



#### 6. Más Informaciones

Para más informaciones sobre configuraciones de control de la impresión, servicios y más detalles del funcionamiento consulte el manual de administración n-Control 4.0.